

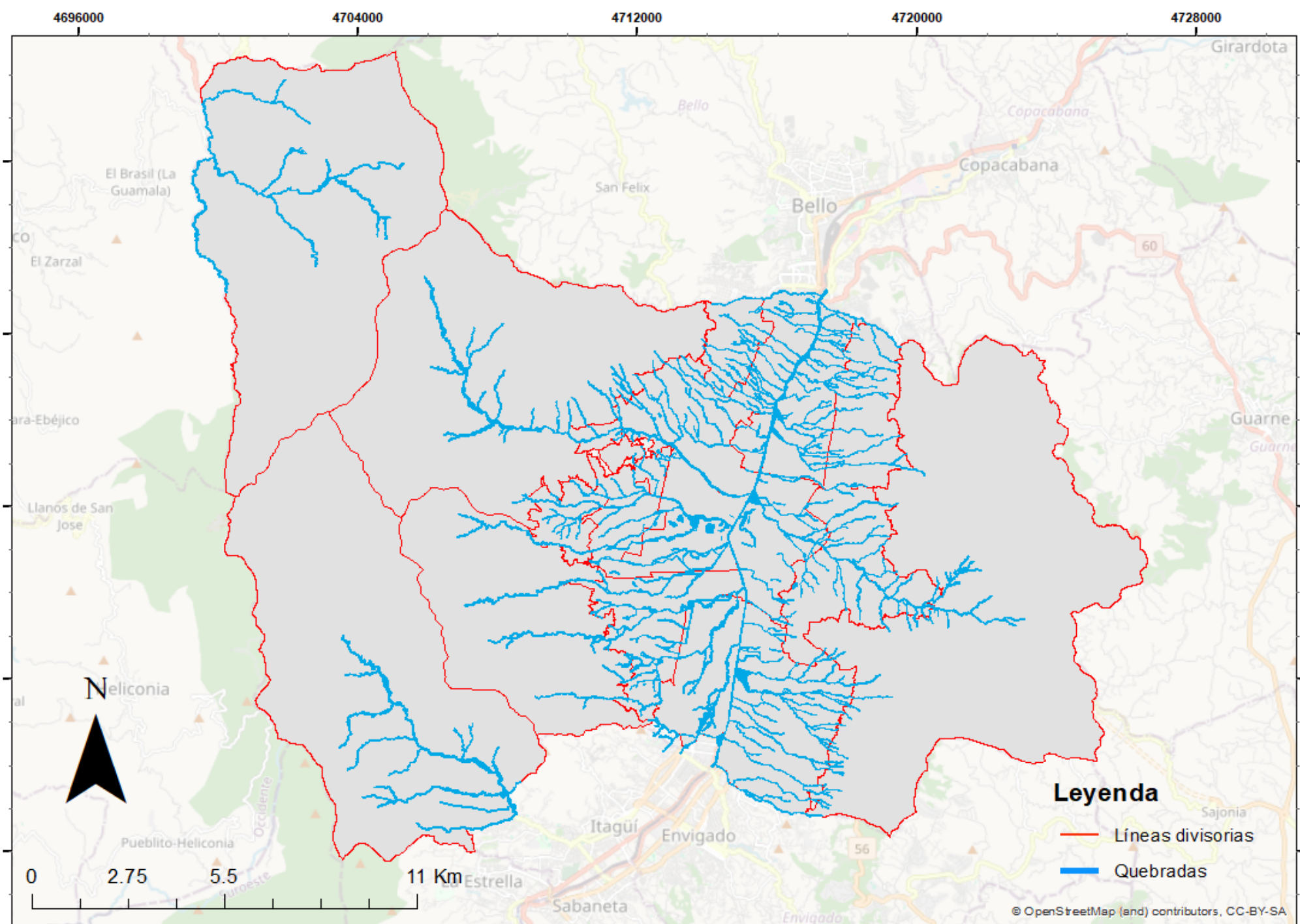
Análisis de la vulnerabilidad socioeconómica ante la amenaza de inundaciones en ciudades latinoamericanas. Caso de estudio, Medellín, Colombia.

Isabel Cristina García Bonilla⁽¹⁾
Asesor interno: Neiler Medina Peña

Ingeniería Sanitaria, Facultad de ingeniería, Universidad de Antioquia, Medellín, Colombia.
isabel.garciab@udea.edu.co⁽¹⁾

Jornada de prácticas académicas: Escuela Ambiental

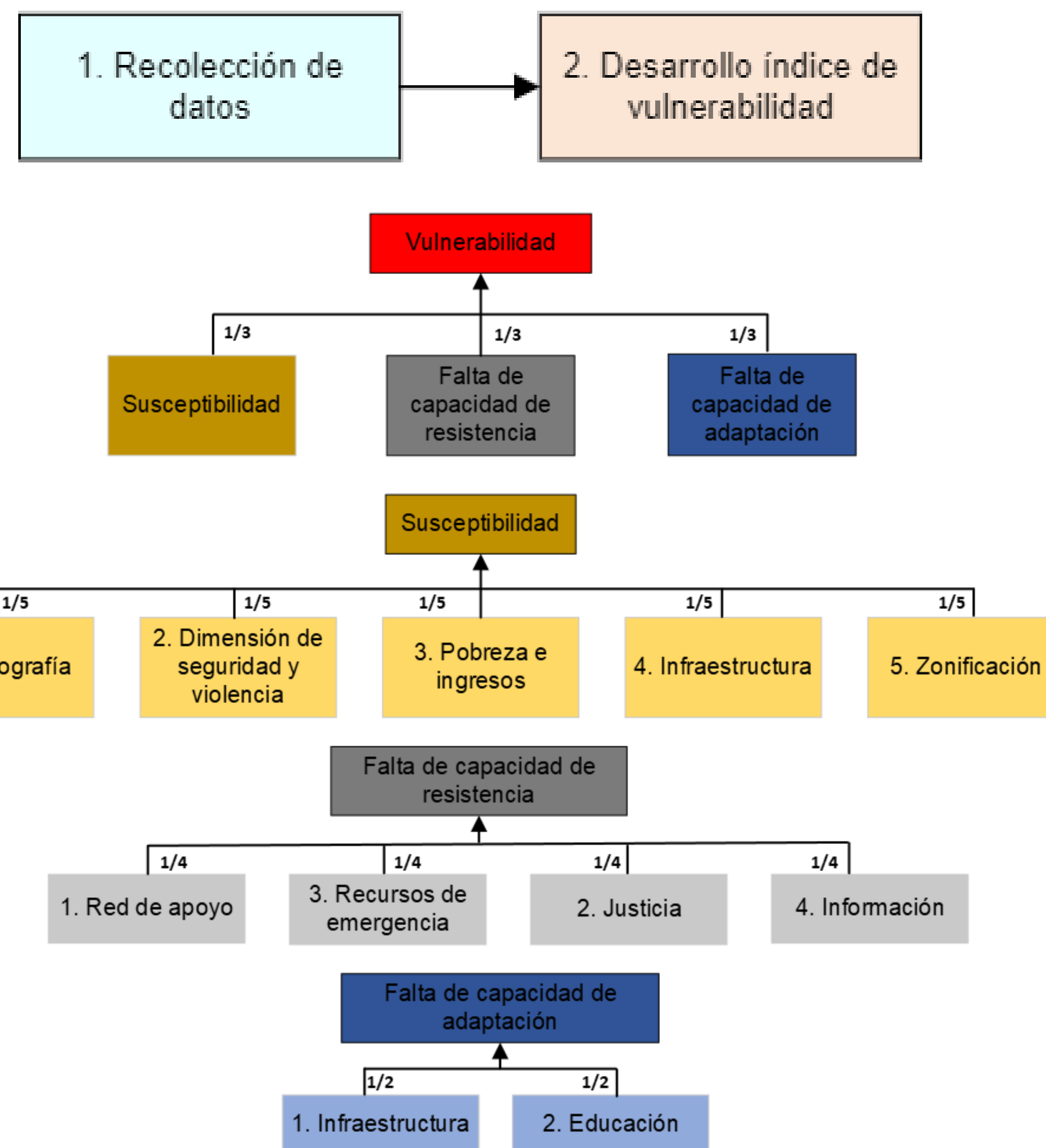
Introducción



Mapa de amenazas por inundación en la ciudad de Medellín. Elaborado con los datos de: Catálogo geográfico de Medellín. Geoportal Alcaldía de Medellín. Recuperado de <https://www.medellin.gov.co/giscatalogacion>

- Inundaciones.
- Aspectos importantes para medir la vulnerabilidad socioeconómica.
- Importancia de una adecuada caracterización socioeconómica de la comunidad frente a eventos de inundación.

Metodología



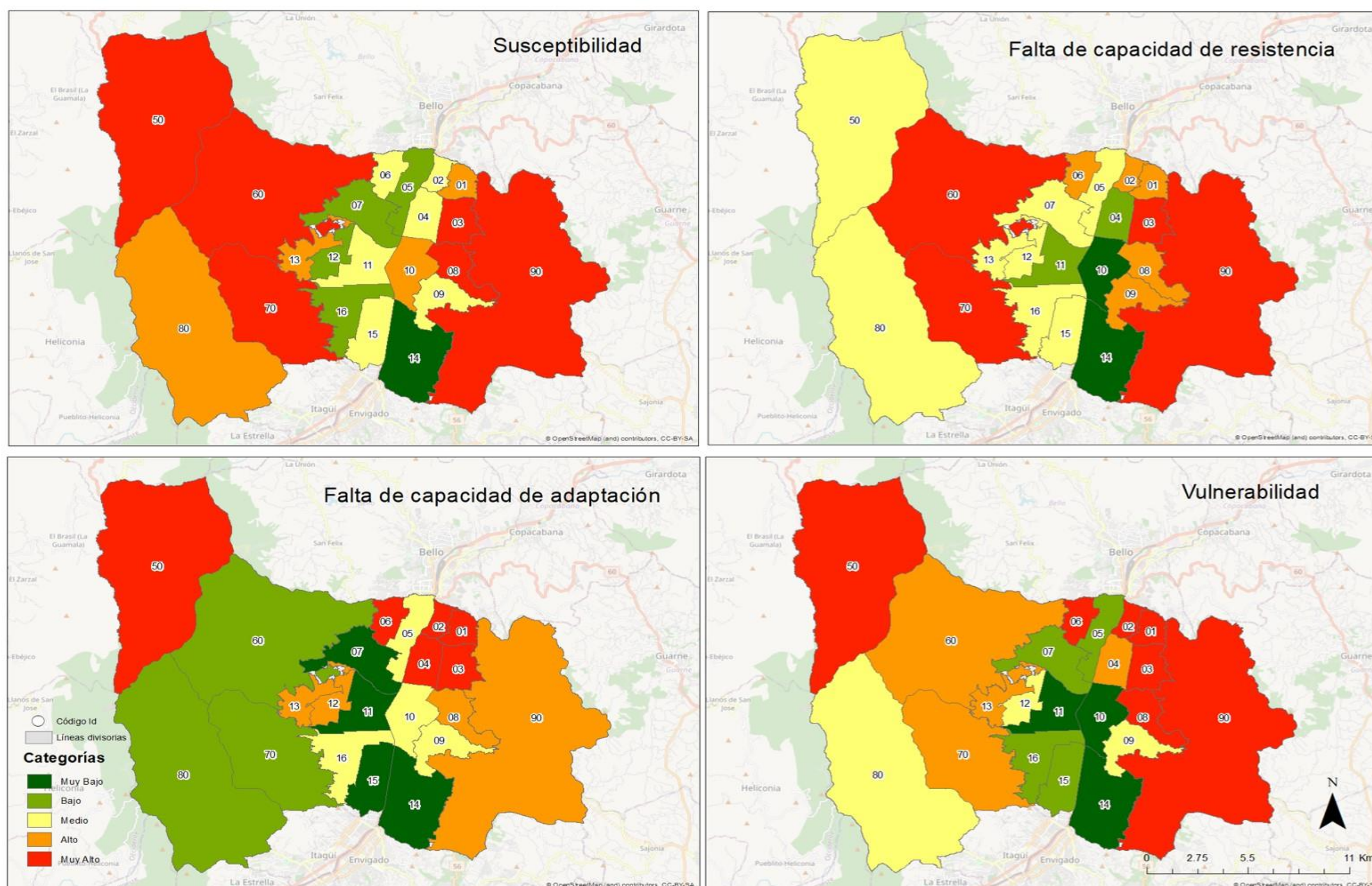
Esquema índice ICESCO por componentes y factores. Elaboración propia

Objetivos

Proponer una metodología para llevar a cabo una valoración cuantitativa por medio de índices, de la vulnerabilidad socioeconómica en el contexto y particularidades presentes en territorios urbanos colombianos, para ser usado en la evaluación de riesgo por inundaciones.

- ✓ Identificar las diferentes metodologías usadas para caracterizar la vulnerabilidad socioeconómica.
- ✓ Identificar los principales factores y variables usados para caracterizar la vulnerabilidad socioeconómica.
- ✓ Identificar las principales técnicas empleadas para la recolección de información relacionados con la caracterización de la vulnerabilidad socioeconómica.
- ✓ Identificar las principales técnicas empleadas para la representación y mapeo.

Resultados



Mapa de susceptibilidad, falta de capacidad de resistencia, falta de capacidad adaptación, y vulnerabilidad de la ciudad de Medellín. Elaboración propia.

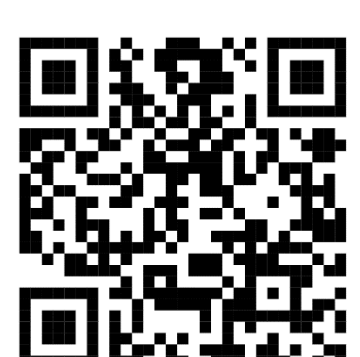
Componente	Muy Alto	Muy Bajo
Susceptibilidad	San Cristóbal	Poblado
Falta de capacidad de resistencia	Santa Elena	La Candelaria
Falta de capacidad de adaptación	Santa Cruz	Poblado
Vulnerabilidad	Manrique	Poblado

Comunas y corregimientos con resultados extremos en cada componente. Elaboración propia.

Conclusiones

Los aspectos claves para la mitigación de la vulnerabilidad ante inundaciones en Medellín abarcan:

- ✓ **Priorización de Acciones de Mitigación en Zonas Vulnerables:** Es esencial focalizar acciones asociadas a la disminución de la susceptibilidad en las áreas más críticas de este componente. Esto incluye fortalecer la gestión de riesgos y mejorar el acceso a servicios básicos.
- ✓ **Mejora de la Capacidad de Resistencia:** Incrementar el acceso a alertas tempranas y monitoreo es crucial para responder a eventos climáticos extremos. Además, garantizar una distribución equitativa de recursos en comunidades vulnerables mejora la seguridad..
- ✓ **Fortalecimiento de los recursos para la Adaptación:** Implementar programas educativos en áreas como San Sebastián de las Palmitas es fundamental para mejorar la adaptación ante eventos extremos. Es crucial diseñar estrategias que consideren diferencias entre áreas urbanas y rurales.
- ✓ Es necesario adoptar un enfoque holístico y colaborativo para desarrollar soluciones que logren disminuir la vulnerabilidad asociados a inundaciones



Referencias