

PRACTICANTE: Valentina Bedoya Lopera

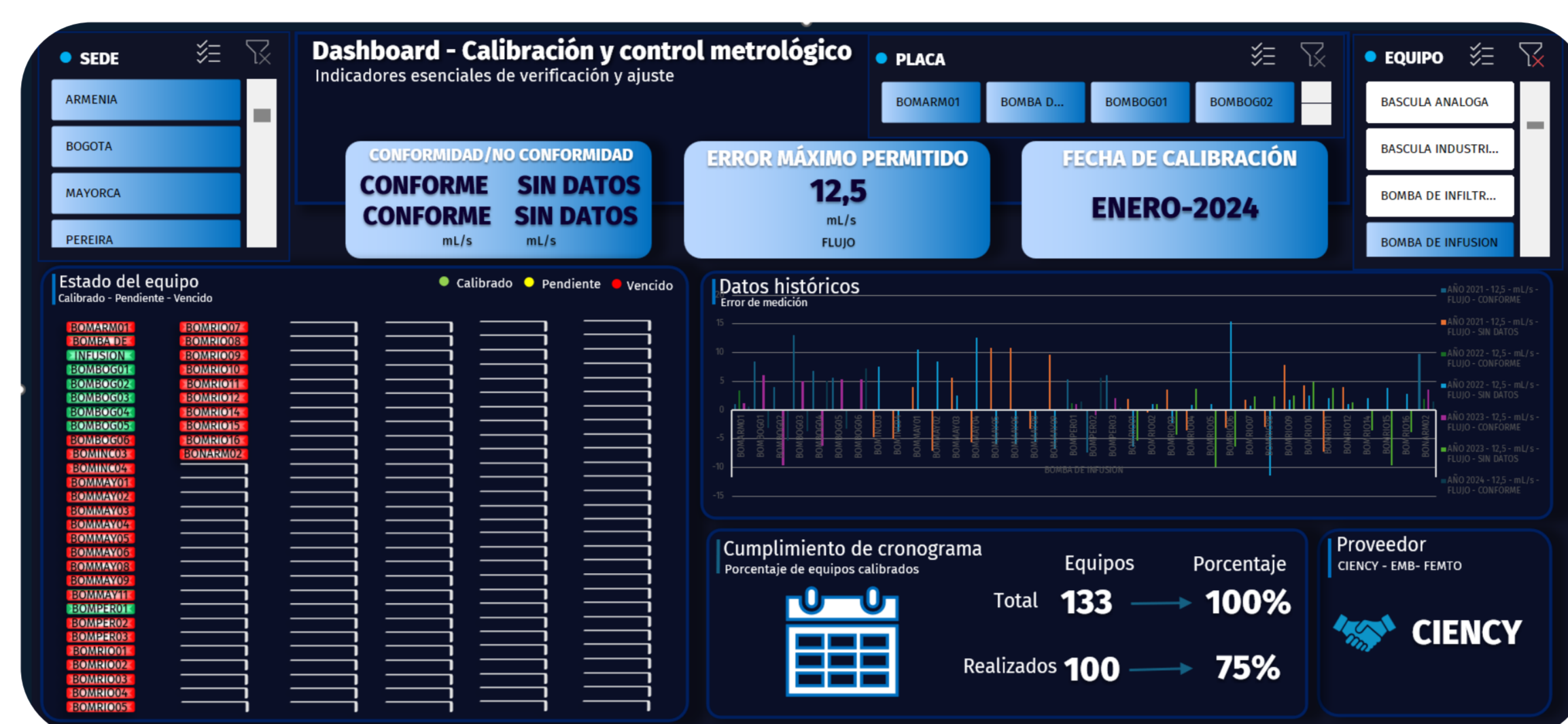
ASESORES: Javier H. García Ramos, Elizabeth Agudelo García

PROGRAMA: Bioingeniería

Modalidad de la práctica: Semestre de industria

Introducción

La IPS Neuromédica, que cuenta con un inventario de más de 1000 equipos biomédicos en 47 categorías, enfrentó desafíos en la gestión del control metrológico y la evaluación de proveedores. Para abordar esto, se implementaron dos dashboards integrales: uno para el control metrológico y otro para la evaluación de proveedores. Estos dashboards mejoraron la gestión del inventario al proporcionar actualizaciones en tiempo real y directrices claras al personal. La implementación de estos sistemas optimizó la precisión y confiabilidad de los equipos biomédicos, contribuyendo a una mayor eficiencia operativa y seguridad en la atención médica.



Objetivos

Objetivo general

Mejorar el control metrológico de los equipos biomédicos en la IPS Neuromédica mediante un sistema de seguimiento y evaluación de proveedores.

Objetivos específicos

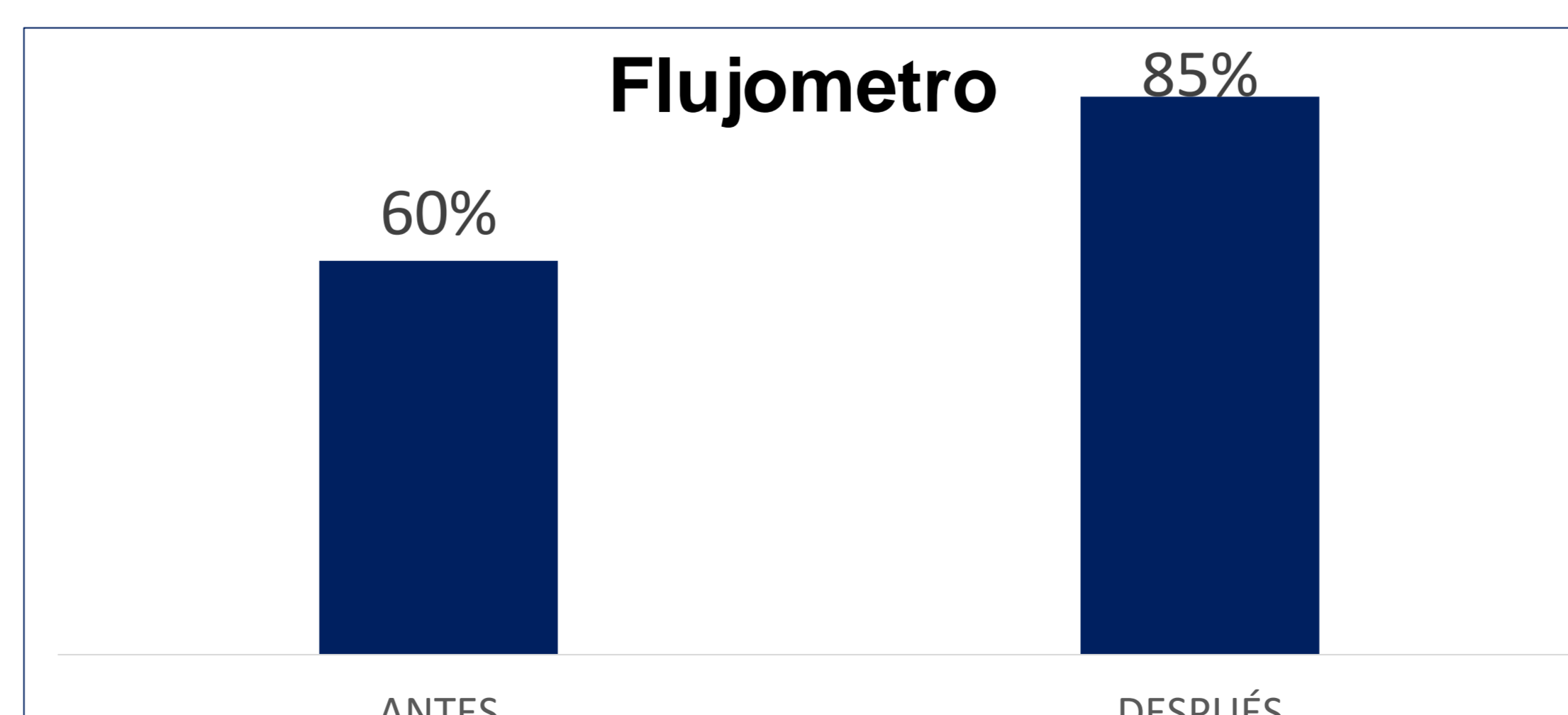
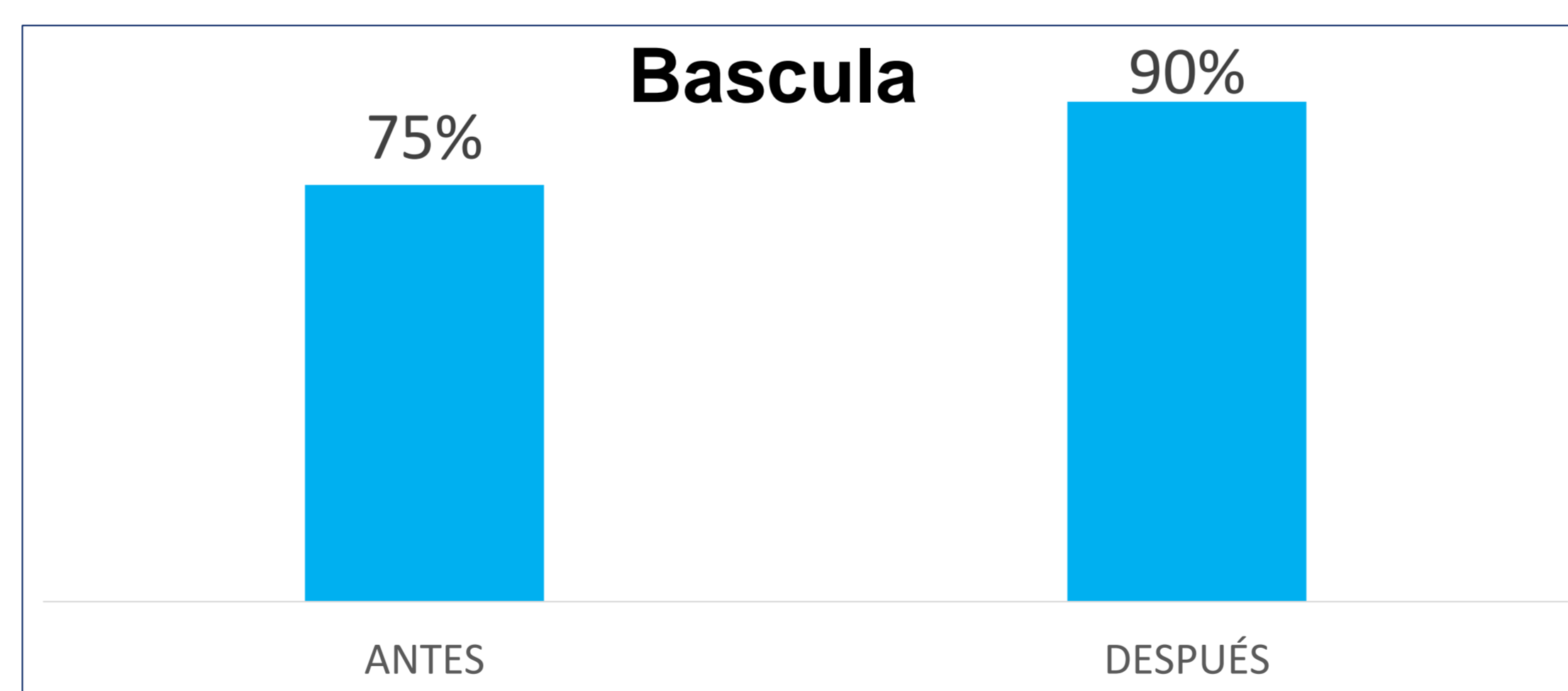
- ✓ Establecer valores de tolerancia y requisitos para el seguimiento de calibraciones y evaluación de proveedores.
- ✓ Implementar un sistema de seguimiento y retroalimentación para registrar y analizar las calibraciones realizadas por terceros.
- ✓ Diseñar un proceso de evaluación de proveedores que incluya la calificación basada en criterios establecidos.
- ✓ Ajustar criterios de calibración y el sistema de seguimiento según los resultados de las evaluaciones de proveedores.

Metodología



Resultados

El objetivo es mejorar la precisión de los equipos calibrados, aumentar la satisfacción del cliente con los proveedores y reducir el tiempo de respuesta para la calibración y mantenimiento de equipos. La implementación del sistema de evaluación de proveedores permitirá una mejor gestión, identificando a los proveedores que cumplen con los criterios de calidad. Además, se espera una mejora continua en los procesos de calibración y precisión de los equipos mediante retroalimentación constante y ajustes basados en las evaluaciones de proveedores.



Conclusiones

- ✓ Se espera que el sistema implemente mejoras en la precisión de los equipos calibrados y en la satisfacción del cliente con los proveedores seleccionados.
- ✓ Se anticipa una reducción en el tiempo de respuesta para la calibración y mantenimiento de equipos, lo que debería contribuir a una mayor eficiencia operativa.
- ✓ La implementación del sistema de evaluación permitirá una gestión más efectiva de los proveedores, facilitando la selección de aquellos que cumplan con los criterios de calidad establecidos.
- ✓ La integración de herramientas y metodologías debería establecer nuevos estándares en la gestión de calibración y control metrológico, promoviendo un entorno de trabajo más seguro y eficiente.