

# ATLAS DE PERIODONCIA

## Examen y Diagnóstico Periodontal

NORMAN OTALVARO RIOS\*

### 1. COLOR

Durante el examen periodontal se deben tener en cuenta cuatro parámetros, los cuales nos pueden indicar la normalidad o anormalidad de la unidad dento-gingival (unión de la encía al diente). Ellos son: color, forma-arquitectura, consistencia y textura.

El Atlas que presentamos a continuación, nos muestra algunos de los cambios que puede tener la encía, tanto en salud, como en enfermedad.

#### *FOTO No. 1*

##### *Color normal encía adulto:*

El color de la encía puede indicar la presencia de salud o enfermedad. En la primera, el color varía de acuerdo a la raza y está relacionado con la pigmentación cutánea. En los blancos y en general en los Caucásicos, es de color rosado pálido o rosado salmón. La intensidad y el tono varían de un individuo a otro y dependen de:

- El grado de vascularización y el aporte sanguíneo.
- La cantidad de la hemoglobina.
- El contenido de hemoglobina reducida.
- El grosor y grado de queratinización y pigmentación del epitelio.
- La capacidad de los melanocitos, que se encuentran en el estrato basal, para producir melanina.
- La presencia o ausencia de inflamación.

#### *FOTO No. 2*

##### *Color normal de la encía en niños:*

El color de la encía en la dentición primaria es uniforme y más intenso, en toda la boca, porque tiende a mostrar el patrón vascular del plejo venoso subpapilar. Esto es debido probablemente, a una queratinización incompleta y a algún grado de inflamación crónica.

#### *FOTO No. 3*

##### *Pigmentación melánica de la encía:*

La mayoría de la población, presenta algún grado de pigmentación melánica en su encía, en estado normal o saludable. Esta pigmentación fisiológica, ya

---

\* Profesor titular  
Pre y Postgrado Facultad de Odontología U. de A.

sea difusa o localizada, puede alterar la uniformidad del color en ambas denticiones. La localizada puede variar de café claro a azul oscuro. La difusa o generalizada, está en proporción directa con el color de la piel y es menos acentuada en las denticiones primaria y mixta, que en la adulta.

#### **FOTOS Nros. 4 Y 5**

##### ***Cambios iniciales del color de la encía en la enfermedad periodontal:***

La enfermedad gingival y periodontal pueden producir cambios en el color normal de la encía, los cuales pueden ser transitorios o de larga duración, localizados o generalizados. Los cambios generalizados a toda la mucosa oral pueden ser debido a una manifestación oral de un problema sistémico.

El cambio más frecuente de color es el asociado con la inflamación crónica y se observa primero en la papila o en el col interdental, sitio donde regularmente comienza la patología gingival y se extiende posteriormente a la encía marginal y a la insertada. Esta inflamación gingival es una respuesta fisiológica de los tejidos a la injuria y está acompañada por cambios en el lecho vascular, maduración del epitelio, pigmentación de la encía y una alteración en la actividad del tejido conectivo de la submucosa.

Los cambios en el lecho vascular que alteran el color de la encía incluyen: dilatación de los capilares, heperemia activa, permeabilidad capilar aumentada con exudado, hemorragia por diapedesis, congestión pasiva con reducción del flujo capilar y reducción del flujo linfoide.

#### **FOTO No. 6**

##### ***Cambios avanzados de color en la enfermedad periodontal:***

La presencia de la inflamación crónica, en la cual se aumenta la cantidad de hemoglobina reducida en

los vasos de los tejidos, produce un color rojo azulado. La permeabilidad aumentada de los vasos, resulta en edema, que tiende a enmascarar la decoloración presente. La pérdida de sangre en los capilares del tejido conectivo, por diapedesis o Rhexis produce un desdoblamiento de la hemoglobina en hemosiderina y otros pigmentos, dando un color azul pardusco o azul negruzco a los tejidos.

#### **FOTO No. 7**

##### ***Cambio de color regresivo en la enfermedad periodontal:***

En la inflamación activa crónica, se produce con frecuencia una fibrosis con proliferación del epitelio y el tejido conectivo de las bolsas periodontales, que pueden enmascarar la presencia de los cambios inflamatorios profundos y así la encía no muestra cambios de anormalidad, pareciéndose al tejido sano.

#### **FOTOS Nros. 8 Y 9**

##### ***Otros cambios del color de la encía:***

Otras causas de cambios de color gingival, de rosado a azul oscuro, son: el atrapamiento de restos de amalgama o carborundo dentro de los tejidos, los cálculos subgingivales, los cuales se transparentan a través del tejido.

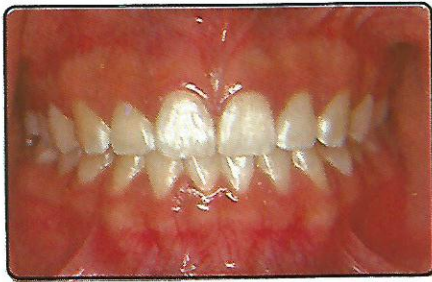
#### **FOTO No. 10**

##### ***Cambios del color de la encía relacionados con enfermedades sistémicas:***

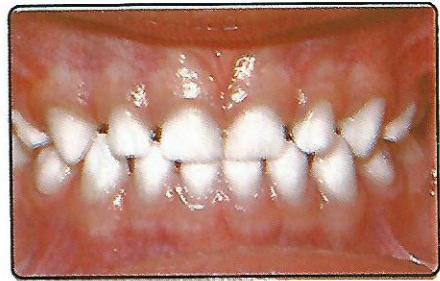
Las enfermedades sistémicas pueden inducir cambios significativos en el color de la mucosa oral, tanto isquémicos como de aumento del color rojizo, por ejemplo, en las Leucemias Monocíticas Agudas se producen cambios marcados en el color, adicionales a los aumentos gingivales marcados, los cuales son más pronunciados en los casos de una higiene oral deficiente.

## **BIBLIOGRAFIA**

- Cotran R. S. Komar V. Robbins S. L. Robbins Patología Estructural y Funcional. Ed. IV. Vol. 1. 1990. Interamericana-McGraw-Hill. Madrid.
- Dummett, C.O. Barends, G. Pigmentation of oral tissues. J. Periodont. 1976. 42: 80.
- Genco R. J. Goldman H. M. Cohen D. W. Contemporary Periodontics. Ed. VI. 1990. The C. V. Mosby Co. St. Louis.
- Hurt, C. H. Periodontal diagnosis. 1977. 48: 533.
- Nevins M. Becker W. Kornman K (Ed.) A. A. P.: Proceeding of the World Workshop in Clinical Periodontics. 1989. Princeton.



*FOTO No. 1*



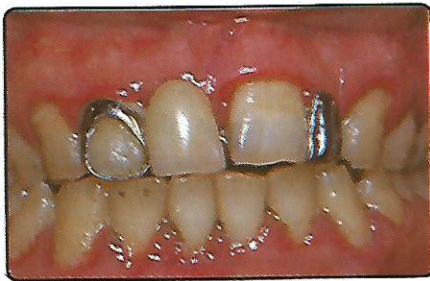
*FOTO No. 2*



*FOTO No. 3*



*FOTO No. 4*



*FOTO No. 5*



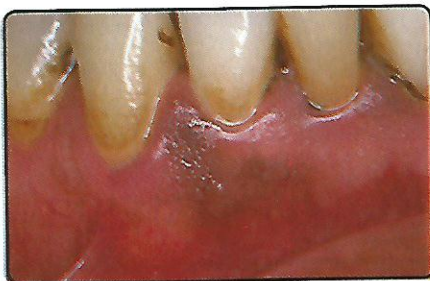
*FOTO No. 6*



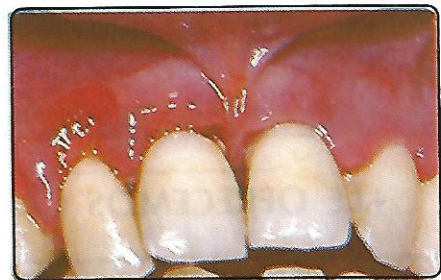
*FOTO No. 7*



*FOTO No. 8*



*FOTO No. 9*



*FOTO No. 10*