

Código identificación		Características		
Nbiol	Neurobanco	Condición	Edad muerte	Sexo
C2	240	Control -Sano	67	F
C3	243	Control -Sano	75	F
C4	262	Control -Sano	69	M
C5	319	Control -Sano	61	M
C7	342	Control -Sano	44	F
F2	127	FAD	62	M
F3	322	FAD	50	F
F5	328	FAD	63	F
F6	335	FAD	59	M
F7	339	FAD	65	F
S1	99	SAD tardío	92	F
S2	112	SAD tardío	74	F
S3	117	SAD precoz	76	F
S6	332	SAD	94	F
S10	338	SAD	98	F
A1	118	CADASIL	65	F
A2	147	CADASIL	45	F
A3	160	CADASIL	49	F
A4	201	CADASIL	59	M
A5	321	CADASIL	78	F

Tabla 1

Localización tisular diferencial de BACE-1 en el área CA1 de hipocampo de pacientes con enfermedad de Alzheimer familiar y esporádico

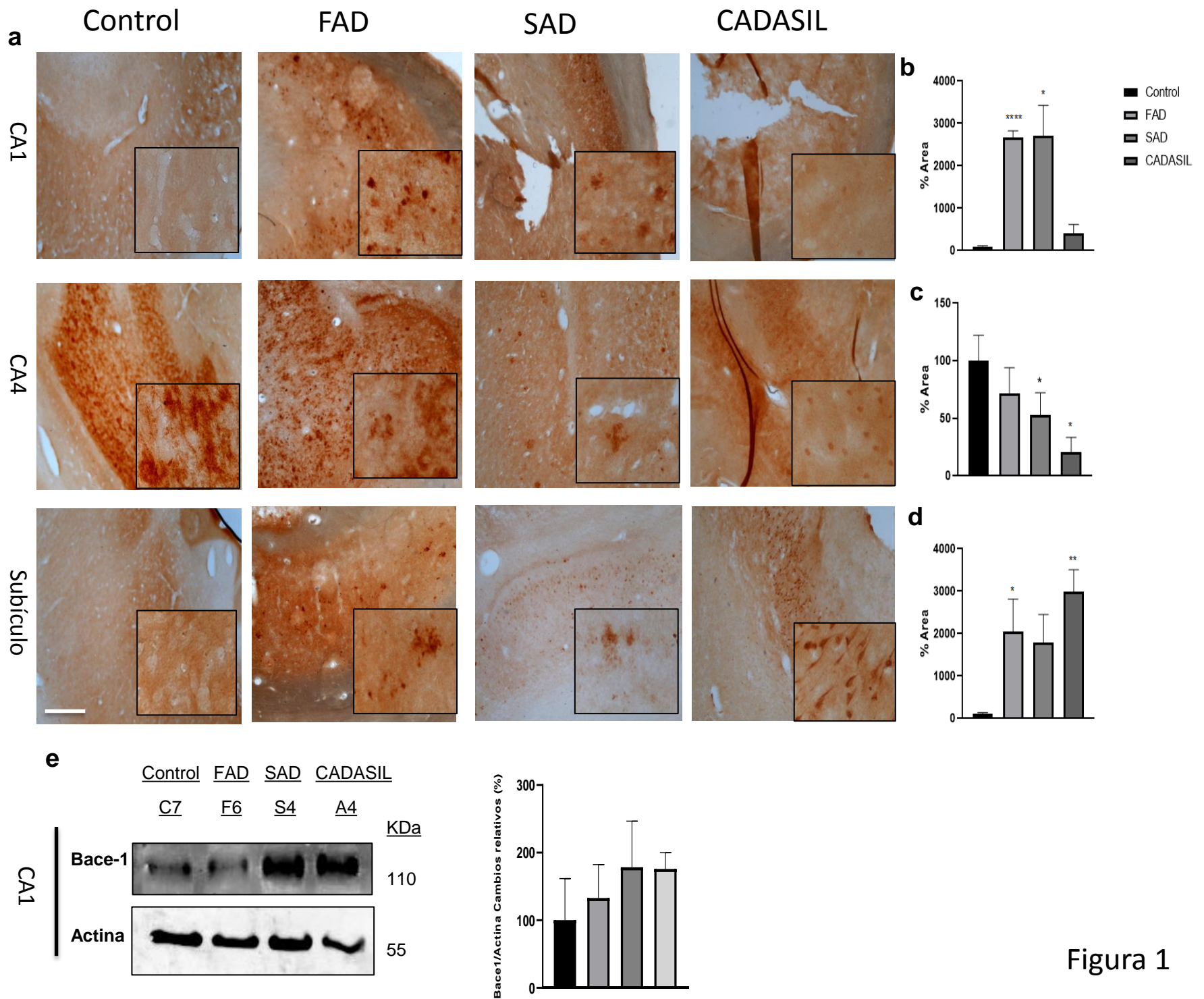


Figura 1

Los ovillos neurofibrilares se acumulan en áreas CA1, CA4 y Subículo de hipocampo humano de pacientes con enfermedad de Alzheimer familiar y esporádico

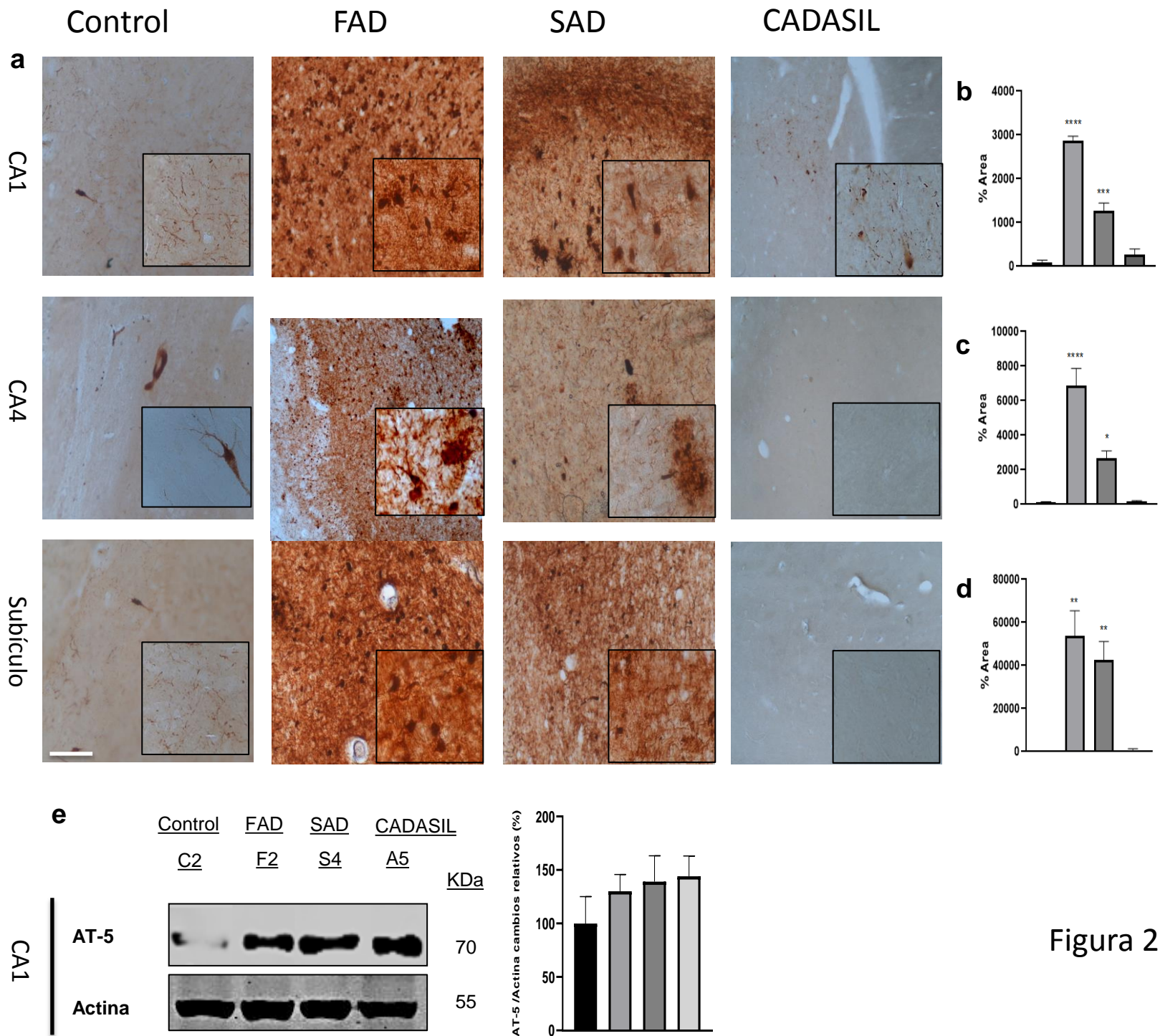


Figura 2

Astrogliosis en área CA1 y Subículo del hipocampo de pacientes con Alzheimer familiar

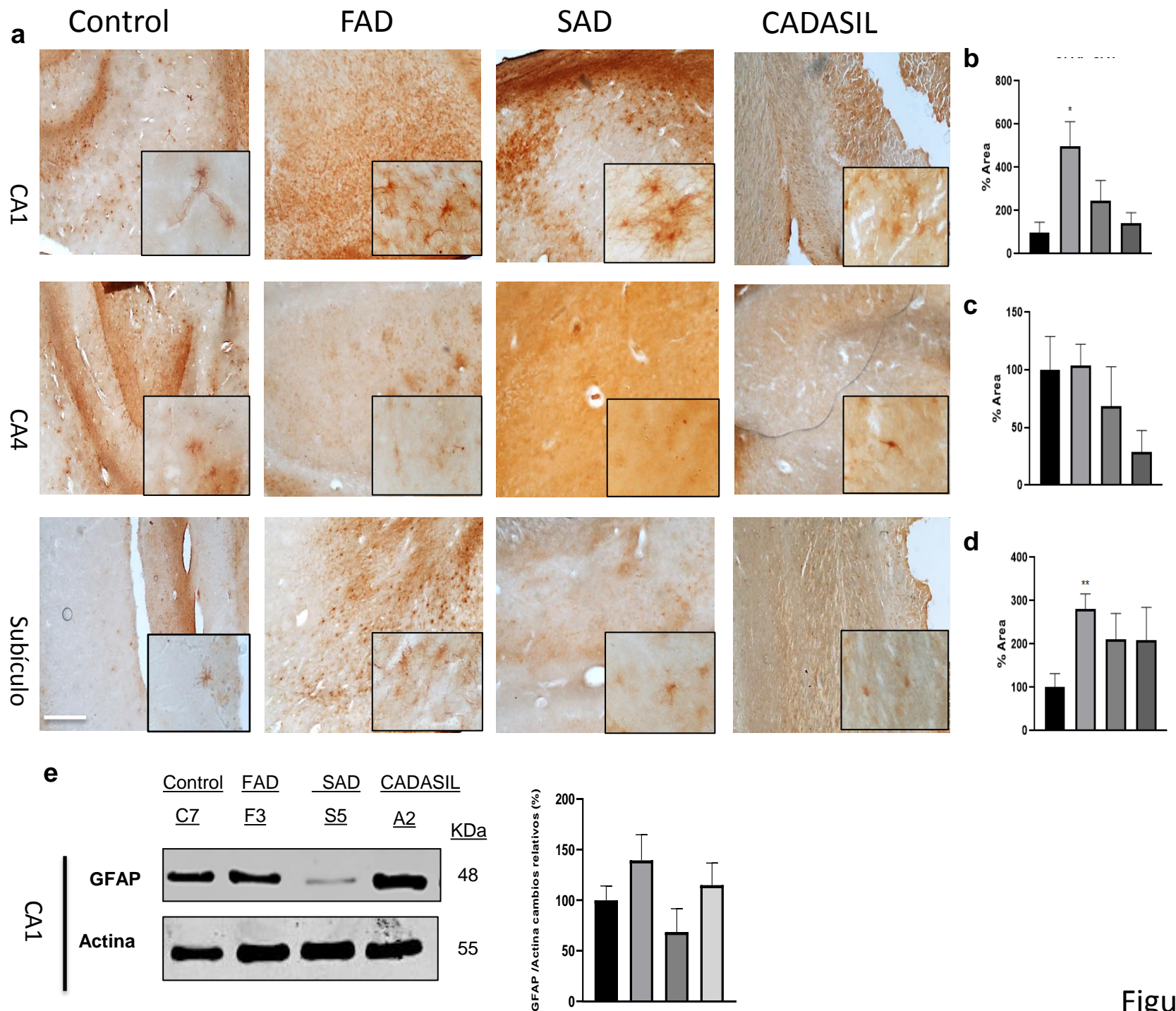


Figura 3

BACE-1 forma complejo molecular con GFAP y Tau hiperfosforilado en el área CA1 de cerebros con demencia

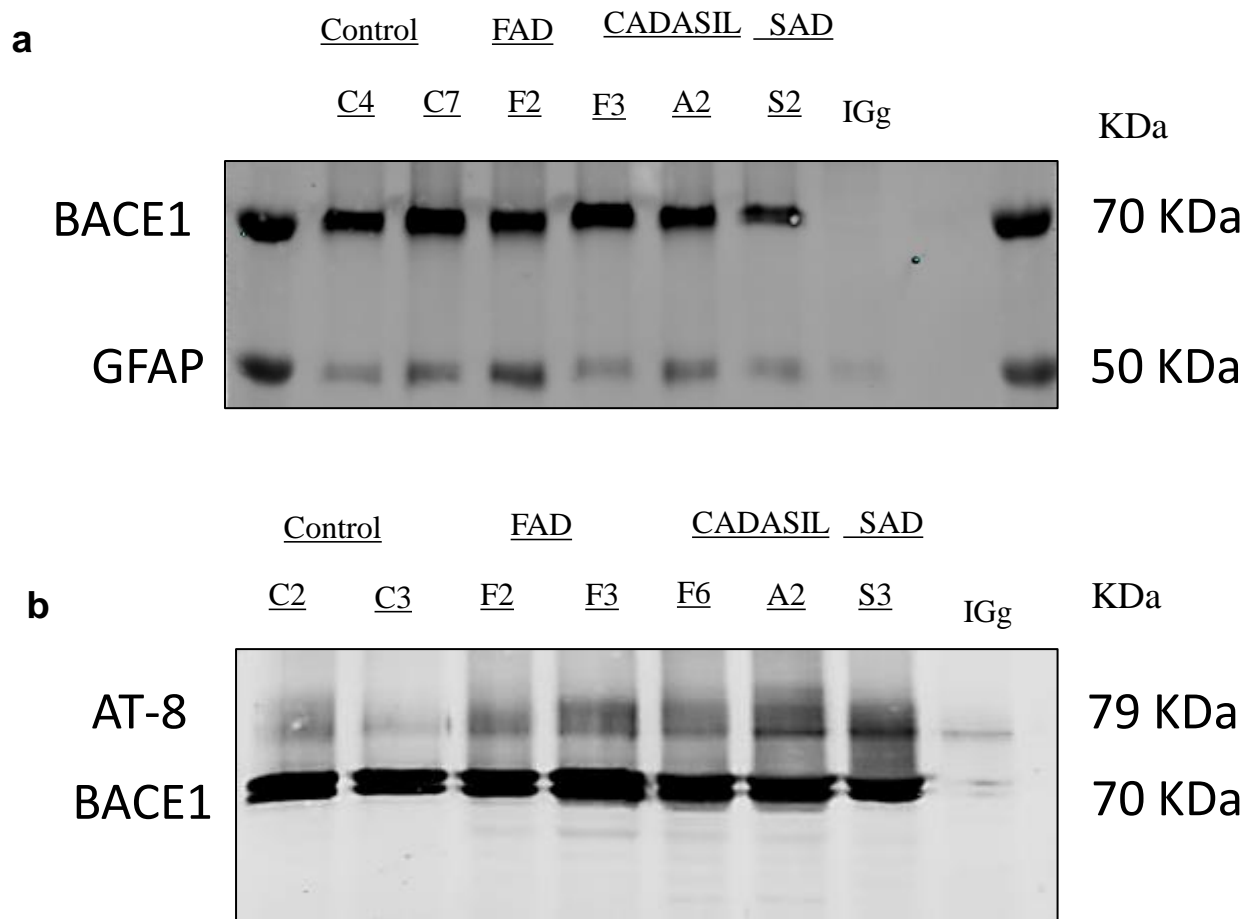


Figura 4

BACE1 y AT-8 se expresan en astrocitos y endotelio vascular principalmente en SAD

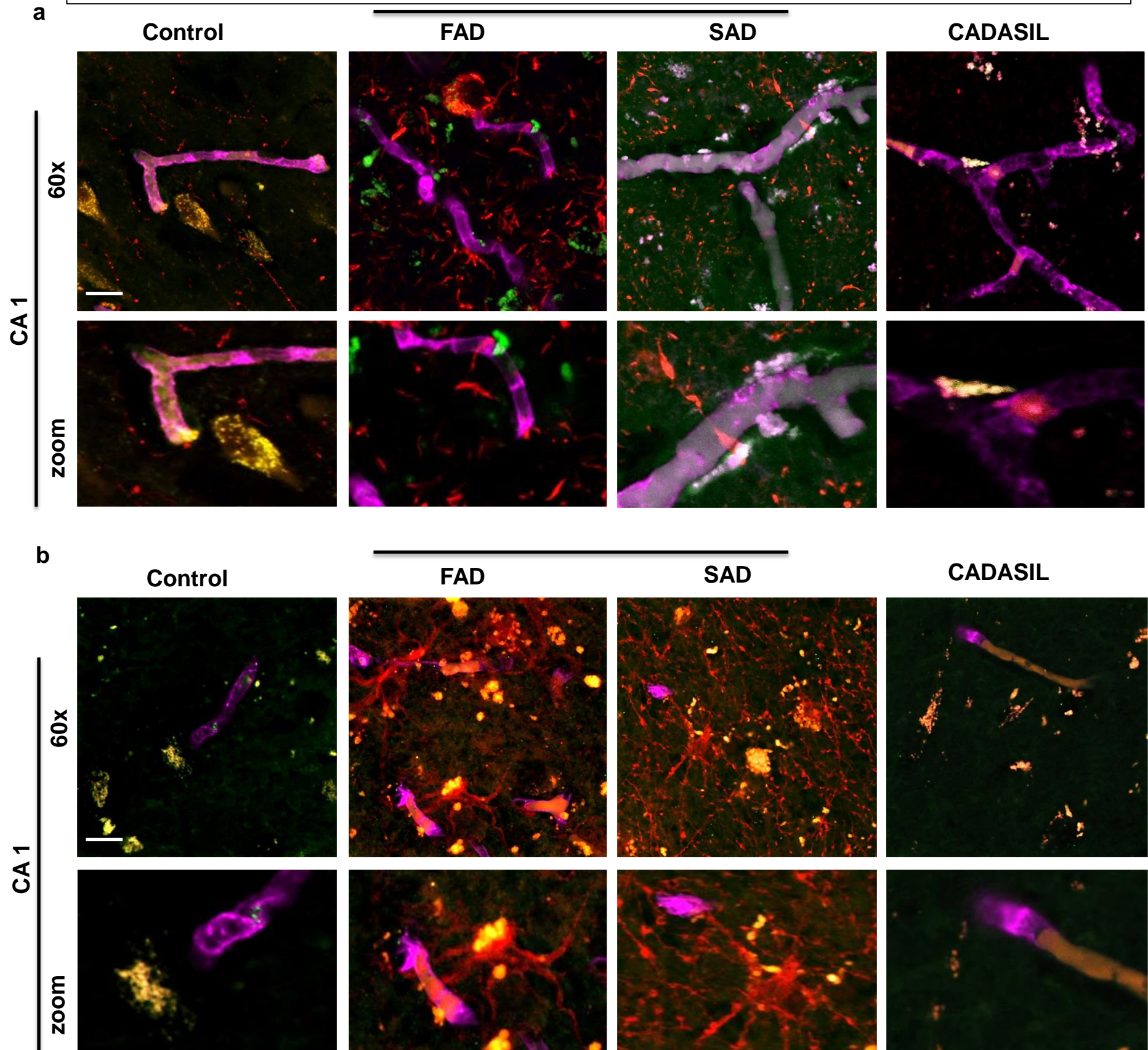


Figura 5

Compromiso de la integridad de la vasculatura en Alzheimer Familiar y CADASIL

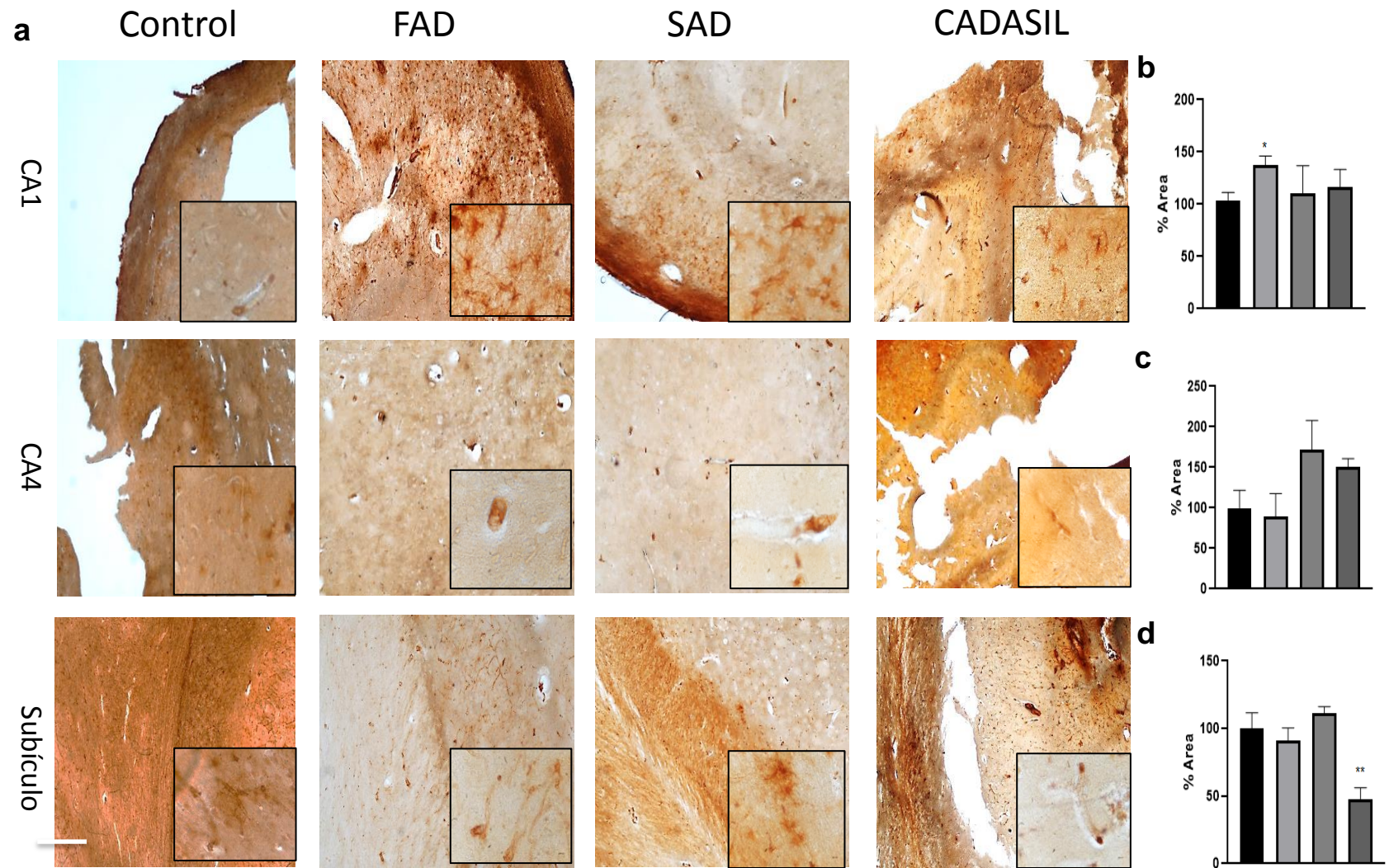


Figura Suplementaria 1

Localización diferencial de Claudina-5 en hipocampo de pacientes AD

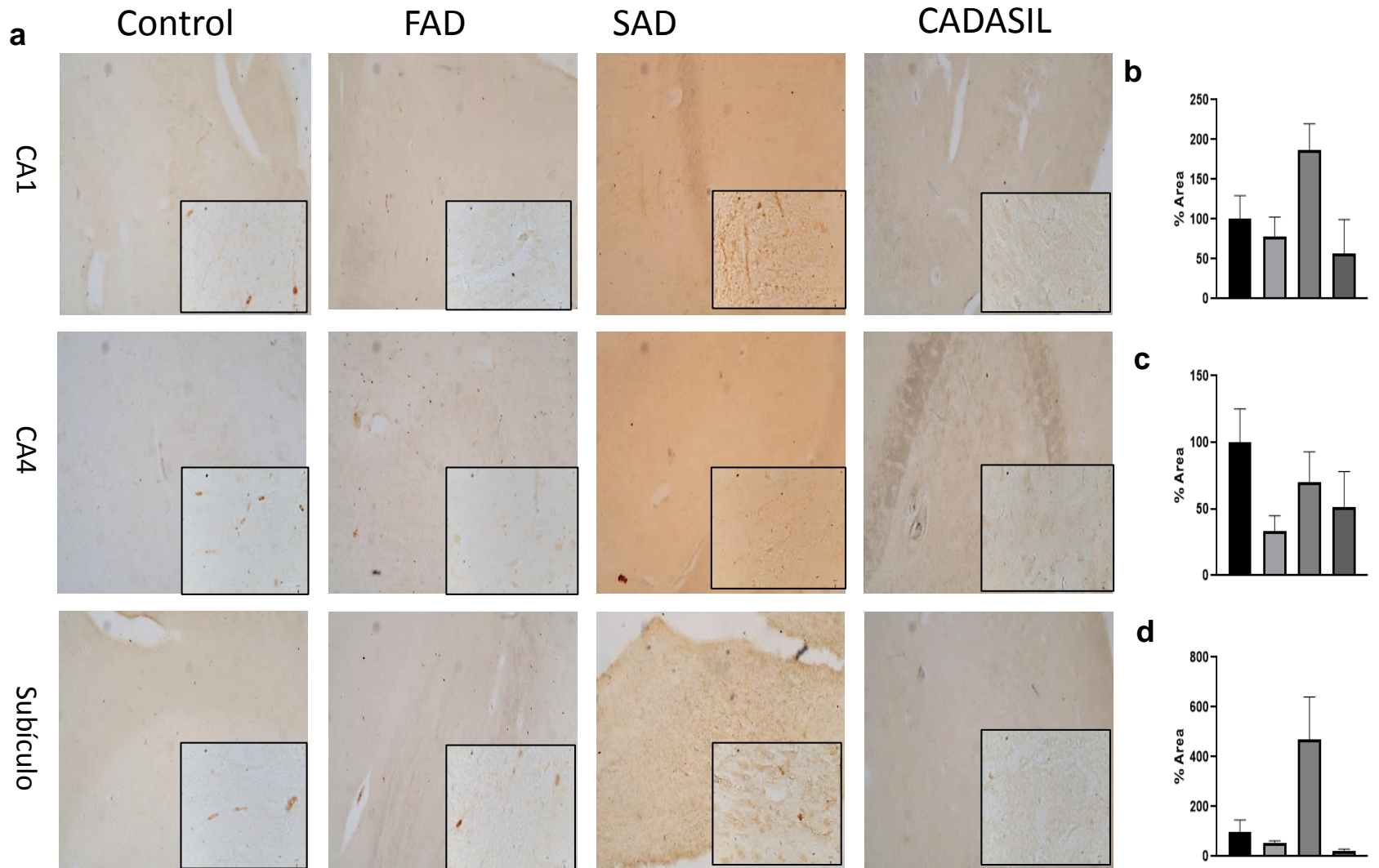


Figura Suplementaria 2