


Prácticas comunicativas para los procesos comunitarios,

Desde la experiencia de la activista
Ediana Montiel Montiel





Esta cartilla nace de un proceso investigativo de aproximadamente un año, en el que se trabajó con la experiencia de la activista Ediana Montiel Montiel.

Como resultado se sistematizaron las siguientes ocho prácticas que ella ha implementado en su experiencia con procesos comunitarios, además se le presentan al lector con los aprendizajes que ella obtuvo al implementar cada una de estas.

Práctica comunicativa: Formación para las comunidades

Descripción:

Ediana se desplaza a zonas urbanas y rurales que pueden estar a 5 días de distancia y la comunidad se encarga de realizar los procesos logísticos para garantizar su estadía, ella debe asumir los costos de traslado, comida y otros que surjan durante su estadía. De esta manera ella puede implementar procesos formativos con los niños, pero no cuenta

Aprendizajes

- ♦ Los espacios de formación continua son mucho más provechosos que los esporádicos.
- ♦ Los recursos son un limitante para poder llevar espacios formativos continuos en las comunidades.
- ♦ Dentro del pueblo Wayuú existe mucha diversidad, por lo que de comunidad a comunidad varían las necesidades.
- ♦ Los talleres formativos sirven como carta de presentación para llevar a las comunidades y crear vínculos para establecer procesos con mayor impacto cuando existan más recursos.



Práctica comunicativa: Informar para el pueblo Wayuú a través del voz a voz

Descripción:

La herramienta comunicativa más relevante para Ediana en el pueblo Wayuú es la oralidad, porque la palabra es según Olimpia Palmar “un concepto de ciudadanía”. Ediana reconoce que fue a través de este mecanismo que se visibilizó su proyecto Wayuúando, de hecho una de las personas que acompaña estos procesos educativos es el encargado de tocar de casa en casa para hacer la invitación de manera personal a los eventos que se van a realizar. De igual manera los espacios de enseñanza que fomenta Ediana están atravesados

Aprendizajes

- ♦ La comunicación oral es una herramienta efectiva para congregar a los procesos formativos.
- ♦ Las conversaciones y la oralidad permiten reconocer lo que quieren aprender los niños según su perspectiva y el reconocimiento de sus necesidades.
- ♦ La comunicación oral en los Wayuú, es el medio de comunicación por excelencia.



Práctica comunicativa: Comunicar para el pueblo y no para la academia

Descripción:

la comunicación para Ediana tiene que ver con la relación que se establece con todo lo que nos rodea y es algo que va más allá de los medios en que se emite. Para Ediana todo el entorno comunica. Los videos y contenidos audiovisuales que realizan tienen el objetivo de comunicar a los niños de la comunidad, y por eso no están tan interesados en la estética o cualquier otra demanda de la academia.

Aprendizajes

- ♦ La comunicación va más allá de los medios en que se emite información
- ♦ El uso de los dispositivos electrónicos en el territorio Wayuú no está relacionado con la perfección académica, si no con la necesidad práctica de transmitir una idea, y de reconocerse desde las narrativas.
- ♦ Para los Wayuú todo el entorno comunica.
- ♦ A Ediana no le interesa realizar sus actividades de la Corporación Wayuando basada en conceptos académicos, lo que le interesa es el proceso de formación de los niños, que vean, aprendan y desarrollen estrategias desde su perspectiva indígena Wayu



Práctica comunicativa: Desarrollar procesos organizativos como una puesta política y social

Descripción:

Wayuúando es el proyecto que creó y lidera Ediana Montiel. A través de los formatos audiovisuales ella desarrolla proyectos formativos con los niños de la región. En uno de estos procesos enseña sobre el reciclaje y el cuidado del medio ambiente y ha identificado que los comportamientos de los niños se transforman luego de las clases, Ediana ha registrado debidamente a Wayuando como una corporación que entiende las problemáticas de la Guajira como multifactoriales y en esta medida propone intervenciones que obedecen a las particularidades de cada territorio.

Aprendizajes

- ♦ La creación de procesos organizativos fortalece el liderazgo indígena Wayuú
- ♦ Los niños son los principales actores para construir una conciencia colectiva.
- ♦ Ediana decide crear y registrar la corporación Wayuando, como una iniciativa que contrarreste el sectarismo de otros procesos sociales que observó.
- ♦ Dentro de la pedagogía de Ediana con los niños, identifica que por los procesos de emigración y retorno en los territorios, muchos de estos niños son analfabetas, por lo que sus actividades son inclusivas para que ellos sean más empoderados y disfruten su proceso de aprendizaje, dejando atrás miedos e inseguridades.
- ♦ Uno de los propósitos de Ediana con su corporación es ayudar a las personas a conocer y exigir los derechos humanos para no estar expuestos ante la corrupción y la injusticia estatal.



Práctica comunicativa: Incursionar en la esfera digital para los procesos organizativos

Descripción:

Ediana identificó en las redes sociales la oportunidad de visibilizar los proyectos que ella desarrolla en la comunidad para que otras personas interesadas pudieran donar recursos, así que a través de su perfil en Instagram y Facebook ha compartido su activismo, su cultura y costumbres. Ampliando el alcance de Wayuando y logrando significativas alianzas con personas interesadas en sus procesos.

Aprendizajes

- ♦ Las redes sociales generan credibilidad para los donantes.
- ♦ Las redes sociales permiten que otros conozcan los procesos sociales que se llevan a cabo en la comunidad.
- ♦ Las redes sociales permiten ampliar el alcance de los procesos y generar alianzas provechosas.



Práctica comunicativa: Tejer una red entre líderes para identificar las necesidades de los territorios

Descripción:

Ediana crea procesos con otras lideresas y activistas, para traducir las necesidades de la comunidad, a través de un diálogo de saberes para resistir las intervenciones externas que afectan a las comunidades.

Aprendizajes

- ♦ Crear redes de contacto entre líderes y lideresas permite llevar la formación necesaria a más comunidades.
- ♦ Es necesario tener un espacio de registro y documentación de los procesos para hacer más visible su trabajo.
- ♦ Las instituciones educativas y los padres son el primer canal que usa Ediana para empezar los procesos en los territorios.
- ♦ En ausencia de instituciones el voz a voz y los conversatorios permiten que miembros de comunidades rurales le hagan saber a Ediana el interés que tienen de que ella lleve su iniciativa hasta el lugar.



Práctica comunicativa: Resistir frente al poder y la desidia del Estado

Descripción:

Ediana ha sido testigo de la desidia de un Estado que ha permitido múltiples violaciones a los derechos de las comunidades Wayuú y como resultado se instaló un sistema asistencialista en el territorio, esto la ha llevado a configurar nuevos activismos que resistan para generar cambios sustanciales en el bien vivir de la comunidad. Para esto junta a las comunidades con un propósito que va más allá de recibir un beneficio económico inmediato. Con esto resiste al sistema asistencialista instalado en el territorio como resultado

Aprendizajes

- ♦ Reglamentar Wayuando como una corporación es una forma de resistir a las desigualdades, para de esta forma obtener mayores facilidades, beneficios y alianzas
- ♦ La experiencia de una mujer wayuú sufriendo por los daños ambientales ocasionados a sus tierras, hace reconocer a Ediana que su departamento vive realidades y problemáticas muy diferentes que afecta a toda una comunidad, y ella debe hacer algo para contribuir a un desarrollo territorial.
- ♦ Ediana lleva los procesos a las comunidades de manera que sea algo abierto, que cada comunidad decida si quiere o no participar.



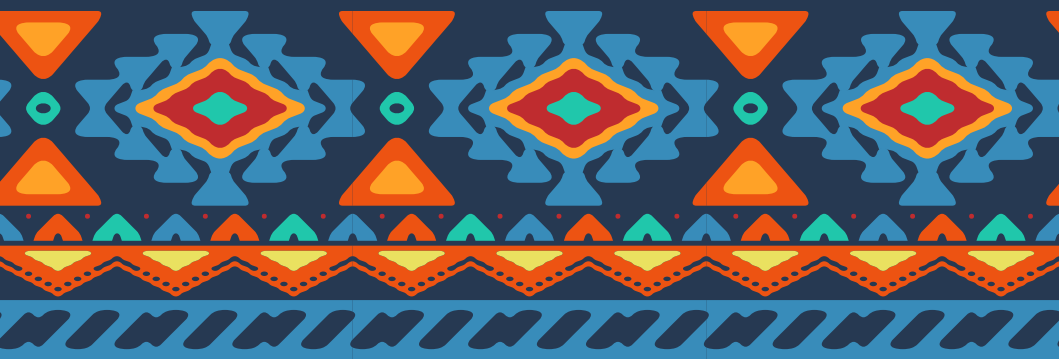
Práctica comunicativa: Buscar fondos nacionales e internacionales

Descripción:

Con su presencia en las esferas digitales ha logrado darse a conocer, hasta llegar a entes internacionales, haciendo alianzas con organizaciones como La FAO. Ella crea constantemente campañas para recoger recursos y así fortalecer sus procesos comunitarios.

Aprendizajes

- ♦ En plena pandemia se amplía el alcance en comunidades cercanas a Uribia y Riohacha
- ♦ Las campañas de recolección son actividades que convocan tanto a los medios de comunicación, como a personas y agencias.
- ♦ Abrir puertas con organizaciones que quieran invertir en los procesos sociales, para lograr llevar más procesos formativos.
- ♦ Alianza con FAO, permite llevar formación con mejores condiciones.







Diseño: Laura Montoya Sanabria, Sofía
Melendez Serpa, Ana María Velez
Restrepo

Fotografía: Laura Montoya Sanabria