



ENSANI

Estudio Nacional de la Situación Alimentaria y Nutricional de los Pueblos Indígenas de Colombia

2012 - 2021

Instituciones participantes:

Integrantes de cada pueblo indígena
Instituto Colombiano de Bienestar Familiar
Universidad Externado de Colombia
Programa Mundial de Alimentos
Organización de las Naciones Unidas para la Alimentación y la Agricultura
Instituto Nacional de Salud
Universidad de Antioquia

Publicación: 11 de agosto del 2021

Elaboración de contenidos: Nathalia Correa Guzmán, Diana Cárdenas Sánchez

Diseño y edición: Nathalia Correa Guzmán

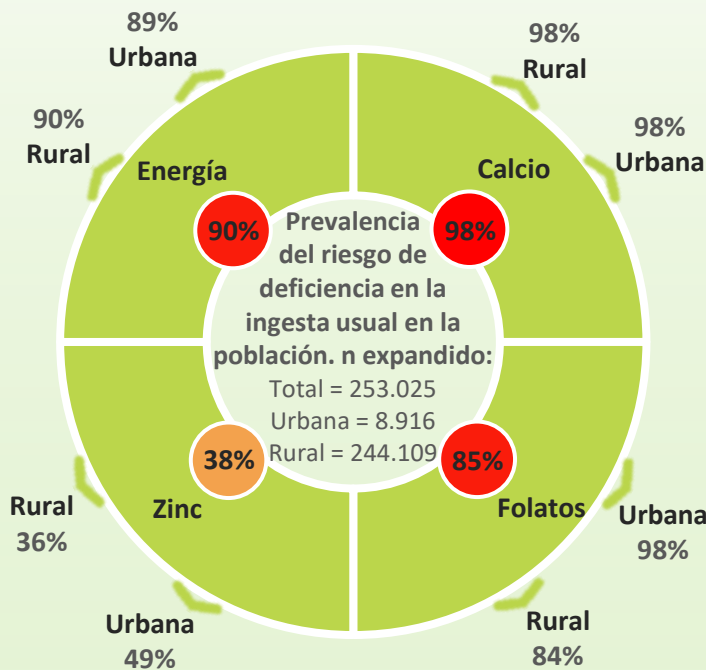
Consumo de alimentos del Pueblo Wayú

Cantidad promedio y frecuencia de alimentos ingeridos en la población n = 3.141

1. Aceite vegetal – 3cc	91%
2. Arroz – 107g	89%
3. Azúcar – 11g	86%
4. Maíz – 275g	64%
5. Café – 50cc	52%
6. Cebolla – 11g	51%
7. Caldo deshidratado – 1g	43%
8. Arepa – 61g	33%
9. Tomate – 16g	27%
10. Chivo – 87g	25%
13. Fríjol – 85g	20%
14. Queso – 23g	18%
15. Huevo – 48g	18%
17. Pescado – 67g	15%
19. Lenteja – 130g	14%
20. Leche en polvo – 15g	13%
22. Carne de res – 40g	12%
23. Leche líquida – 156g	12%
37. Bienestarina – 30g	4%
97. Galleta ICBF – 34g	0,2%
122. Avena ICBF – 150g	0,1%

Lactancia materna

0 - 5 m	6 - 11 m	1 - 3 a
n expandido = 4.260	n expandido = 4.260	n expandido = 31.541
100%	100%	17%
Introducción temprana de alimentos		



Grupos con mayor prevalencia del riesgo de deficiencia en la ingesta usual de nutrientes



Adolescentes
n expandido = 21.681



Mujeres gestantes
n expandido = 3.933



Mujeres lactantes
n = 100



Adultos mayores
n expandido = 10.933

Frecuencia de los momentos de comidas en la población n = 3.141



Alimentos autóctonos n = 3.141

10. Chivo o friche	12. Yahaushi
87g - 25%	293cc - 22% de maíz, pastas o leche Prosperidad
16. Bollo	52. Cordero
285g - 18%	44g - 2%
65. Conejo	81. Iguana
62g - 1%	114g - 0,4%
80. Chirrinchi	84. Bebida alcohólica
533cc - 0,4%	943g - 0,3%
85. Iguaraya	136. Pavo
719cc - 0,3%	57g - 0,03%

Frecuencia de respuestas positivas en la población n = 3.141

- 85%** El consumo reportado es usual
- 61%** El último mes se acostó algún día con hambre por falta de alimentos
- 22%** El último mes consumió Bienestarina
- 3%** El día de ayer consumió algún complemento y/o suplemento

Consumo de alimentos del Resguardo Caño Mochuelo


Cantidad promedio y frecuencia de alimentos ingeridos en la

población n = 1521

1. Pescado – 109g	64%
2. Arroz – 115g	48%
3. Aceite vegetal – 6cc	47%
4. Café – 164cc	41%
5. Azúcar – 37g	39%
6. Mango – 278g	38%
7. Panela – 45g	37%
8. Casabe – 77g	31%
9. Yuca – 64g	27%
10. Mañoco – 239g	27%
15. Leche en polvo – 13g	11%
21. Carne de res – 56g	9%
22. Huevo – 90g	7%
26. Sardina enlatada – 25g	4%
29. Lenteja – 103g	3%
30. Carne de cerdo – 54g	3%
35. Pollo – 33g	3%
37. Leche líquida – 196g	2%
42. Fríjol – 85g	2%
54. Bienestarina – 38g	1%
55. Queso – 19g	1%

16 personas no consumieron ningún alimento el día anterior

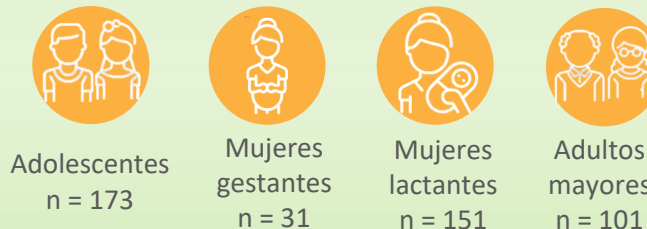
Lactancia materna

	0 - 5 m n = 16	6 - 11 m n = 9	1 - 3 a n = 33
	94%	90%	36%

Introducción temprana de alimentos



Grupos con mayor prevalencia del riesgo de deficiencia en la ingesta usual de nutrientes



Frecuencia de los momentos de comidas en la población n = 1521



Alimentos autóctonos n = 1521

	8. Casabe 77g - 31%		10. Mañoco 239g - 27%
	11. Chigüiro 40g - 22%		32. Tortuga 50g - 3%
	33. Iguana 83g - 3%		34. Guácima 237g - 3%
	36. Cubarro 51g - 3%		56. Armadillo 34g - 1%
	66. Almidón de yuca 40g - 0,2%		

Frecuencia de respuestas positivas en la población n = 1521

- 76% El consumo reportado es usual
- 50% El último mes se acostó algún día con hambre por falta de alimentos
- 65% El último mes consumió Bienestarina
- 3% El día de ayer consumió algún complemento y/o suplemento

Consumo de alimentos del pueblo del Tsiripu Resguardo Caño Mochuelo

Cantidad promedio y frecuencia de alimentos ingeridos en la población n = 15

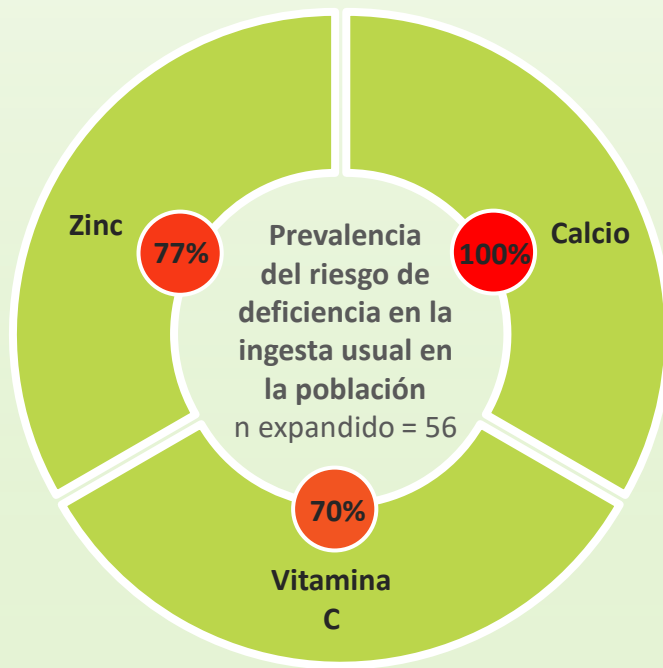
1. Pescado – 94g	53%
2. Arroz – 199g	53%
3. Papa – 224g	46%
4. Aceite vegetal – 9cc	46%
5. Azúcar – 55g	40%
6. Chocolate – 4g	40%
7. Harina de trigo – 76g	40%
8. Plátano – 161g	40%
9. Leche en polvo – 21g	40%
10. Huevo – 60g	40%
11. Lenteja – 108g	40%

3 personas no consumieron ningún alimento el día anterior

Alimentos autóctonos n = 15



19. Mañoco
14g - 6%



Frecuencia de los momentos de comidas en la población n = 15



Desayuno

86%



Almuerzo

69%



Cena

41%

Frecuencia de respuestas positivas en la población n = 15

76% El consumo reportado es usual

50% El último mes se acostó algún día con hambre por falta de alimentos

9% El último mes consumió Bienestarina

0% El día de ayer consumió algún complemento y/o suplemento

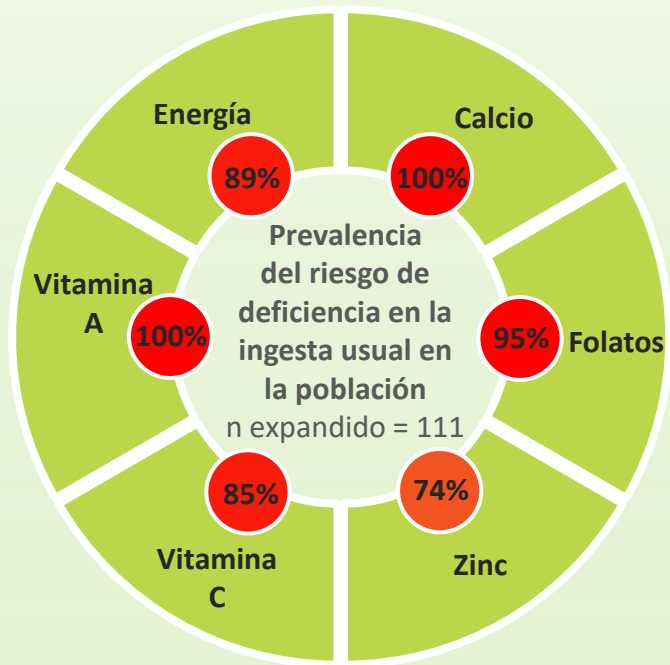
Consumo de alimentos del pueblo del Waupijiwi Resguardo Caño Mochuelo

Cantidad promedio y frecuencia de alimentos ingeridos en la población n = 32

1. Mañoco – 263g	88%
2. Pescado – 173g	81%
3. Casabe – 96g	69%
4. Panela – 86g	47%
5. Arroz – 102g	34%
6. Yuca – 73g	31%
7. Carne de cerdo – 96g	22%
8. Grasa animal – 7g	19%
9. Leche humana – 304cc	16%
10. Arepa – 44g	16%
16. Lenteja – 148g	9%
20. Leche en polvo – 5g	6%
24. Carne de res – 84g	3%
26. Pollo – 78g	3%

Frecuencia de los momentos de comidas en la población n = 32

		
Desayuno	Almuerzo	Cena
100%	63%	47%



Alimentos autóctonos n = 32

	1. Mañoco 263g - 88%
	3. Casabe 96g - 69%
	17. Armadillo 29g - 9%
	29. Tortuga 61g - 3%

Frecuencia de respuestas positivas en la población n = 32

- 100%** El consumo reportado es usual
- 53%** El último mes se acostó algún día con hambre por falta de alimentos
- 34%** El último mes consumió Bienestarina
- 0%** El día de ayer consumió algún complemento y/o suplemento

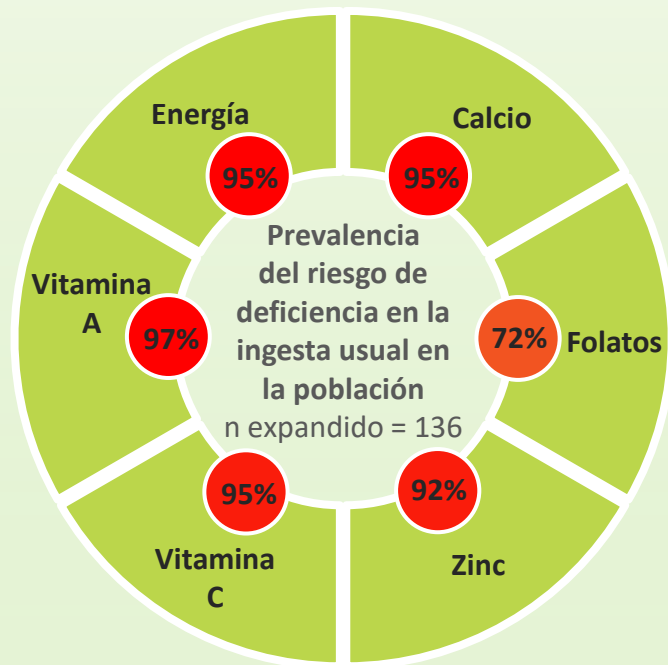
Consumo de alimentos del pueblo del Yamalero Resguardo Caño Mochuelo

Cantidad promedio y frecuencia de alimentos ingeridos en la población n = 33

1. Panela – 32g	79%
2. Yuca – 44g	67%
3. Aceite vegetal – 6cc	64%
4. Harina de trigo – 71g	61%
5. Pescado – 87g	46%
6. Chigüiro – 27g	39%
7. Café – 160cc	36%
8. Tortuga – 42g	30%
9. Pastas – 40g	27%
10. Leche en polvo – 23g	27%
18. Lenteja – 106g	6%

Frecuencia de los momentos de comidas en la población n = 33

		
Desayuno	Almuerzo	Cena
91%	67%	47%



Alimentos autóctonos n = 33

	6. Chigüiro	27g - 39%
	8. Tortuga	42g - 30%
	14. Mañoco	285g - 9%
	20. Armadillo	50g - 3%

Frecuencia de respuestas

positivas en la población n = 33

- 97%** El consumo reportado es usual
- 88%** El último mes se acostó algún día con hambre por falta de alimentos
- 9%** El último mes consumió Bienestarina
- 0%** El día de ayer consumió algún complemento y/o suplemento

Consumo de alimentos del pueblo del Yaruro Resguardo Caño Mochuelo

Cantidad promedio y frecuencia de alimentos ingeridos en la población n = 33

1. Pescado – 76g	88%
2. Panela – 114g	88%
3. Casabe – 88g	71%
4. Harina de trigo – 30g	35%
5. Aceite vegetal – 3cc	29%
6. Arroz – 85g	29%
7. Pastas – 91g	18%
8. Mañoco – 570g	18%
9. Yuca – 47g	18%
10. Leche humana – 400cc	18%
11. Carne de res – 72g	18%
12. Cebolla – 10g	12%
13. Leche en polvo – 17g	6%
14. Huevo – 60g	6%
15. Aceite de pescado – 8cc	6%
16. Curry – 1g	6%



Frecuencia de los momentos de comidas en la población n = 33



Desayuno	Almuerzo	Cena
100%	77%	6%

Alimentos autóctonos n = 33

3. Casabe	88g - 71%	8. Mañoco	570g - 18%
-----------	------------------	-----------	-------------------

Frecuencia de respuestas positivas en la población n = 33

94% El consumo reportado es usual

18% El último mes se acostó algún día con hambre por falta de alimentos

0% El último mes consumió Bienestarina

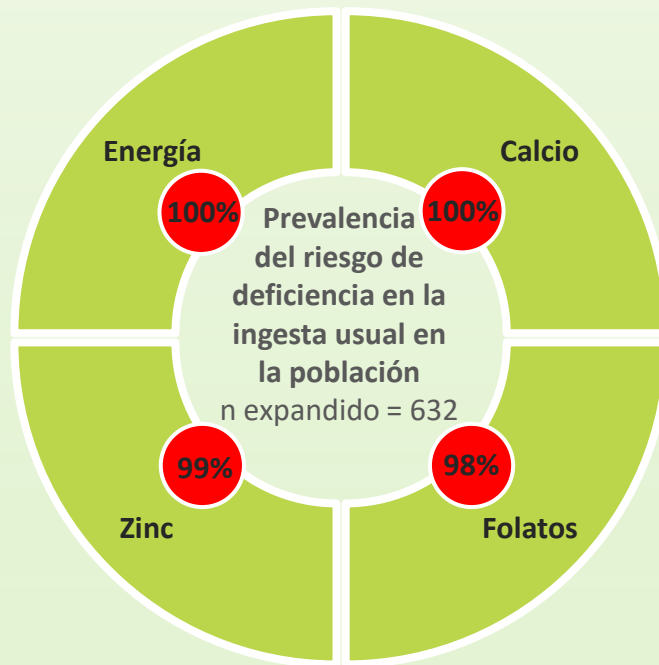
0% El día de ayer consumió algún complemento y/o suplemento

Consumo de alimentos del pueblo del Wamona Resguardo Caño Mochuelo

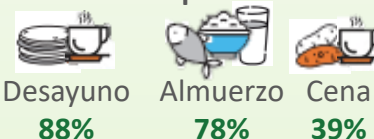
Cantidad promedio y frecuencia de alimentos ingeridos en la población n = 267

1. Azúcar – 42g	67%
2. Pescado – 112g	66%
3. Café – 207cc	63%
4. Mango – 327g	54%
5. Arroz – 131g	51%
6. Aceite vegetal – 7cc	47%
7. Casabe – 68g	33%
8. Yuca – 75g	31%
9. Chigüiro – 42g	27%
10. Panela – 53g	19%
17. Huevo – 114g	8%
18. Leche en polvo – 11g	8%
19. Carne de res – 83g	8%
23. Pollo – 30g	6%
31. Sardina enlatada – 11g	3%
32. Fríjol – 99g	3%
36. Leche líquida – 162g	2%
37. Bienestarina – 38g	2%

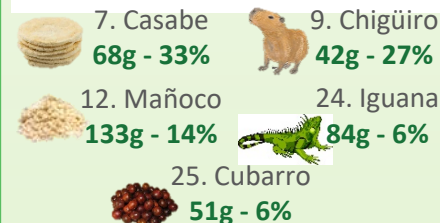
4 personas no consumieron ningún alimento el día anterior



Frecuencia de los momentos de comidas en la población n = 267



Alimentos autóctonos n = 267



Frecuencia de respuestas positivas en la población n = 267

87% El consumo reportado es usual

56% El último mes se acostó algún día con hambre por falta de alimentos

9% El último mes consumió Bienestarina

0% El día de ayer consumió algún complemento y/o suplemento

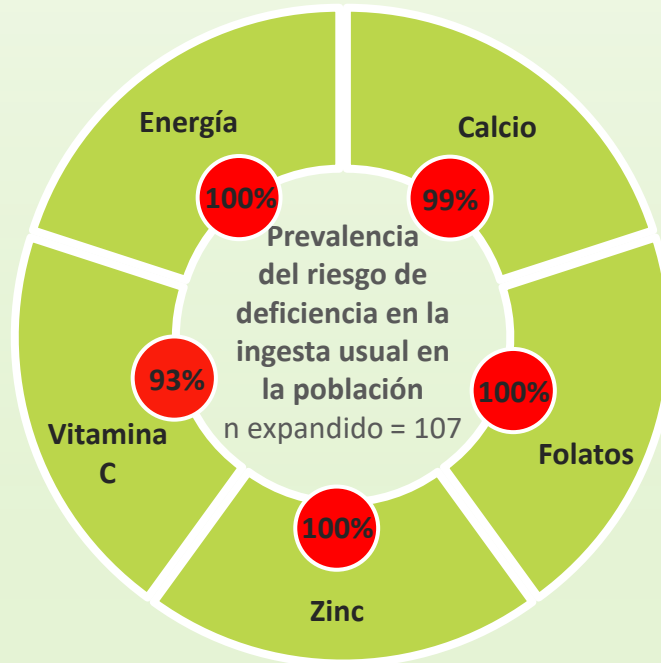
Consumo de alimentos del pueblo del Amorúa Resguardo Caño Mochuelo

Cantidad promedio y frecuencia de alimentos ingeridos en la población n = 51

1. Casabe – 86g	84%
2. Chigüiro – 36g	65%
3. Mañoco – 322g	41%
4. Guácima – 248g	31%
5. Pescado – 96g	29%
6. Carne de res – 42g	22%
7. Aceite vegetal – 4cc	22%
8. Cilantro – 1g	19%
9. Panela – 26g	17%
10. Arroz – 109g	17%
25. Leche en polvo – 24g	1%
26. Atún enlatado – 177g	1%

Frecuencia de los momentos de comidas en la población n = 51

		
Desayuno	Almuerzo	Cena
73%	51%	49%



Alimentos autóctonos n = 51

	1. Casabe 86g - 84%		2. Chigüiro 36g - 65%
	3. Mañoco 322g - 41%		4. Guácima 248g - 31%
	14. Tortuga 35g - 5%		15. Iguana 82g - 3%
	24. Almidón de yuca 40g - 1%		

Frecuencia de respuestas positivas en la población n = 51


- 37%** El consumo reportado es usual
- 28%** El último mes se acostó algún día con hambre por falta de alimentos
- 2%** El último mes consumió Bienestarina
- 0%** El día de ayer consumió algún complemento y/o suplemento

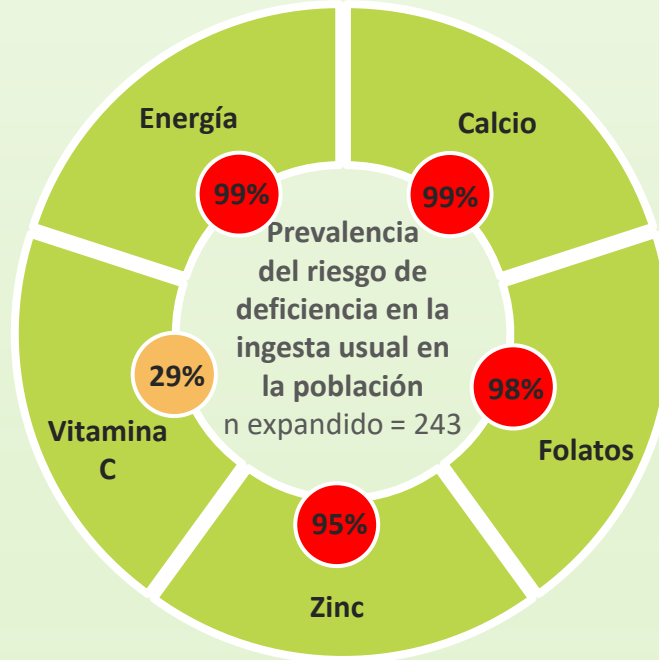
Consumo de alimentos del pueblo del Maibén Masiware Resguardo Caño Mochuelo

Cantidad promedio y frecuencia de alimentos ingeridos en la población n = 122

1. Pescado – 105g	79%
2. Mango – 207g	62%
3. Panela – 14g	48%
4. Arroz – 70g	45%
5. Aceite vegetal – 4cc	44%
6. Café – 73cc	37%
7. Yuca – 48g	31%
8. Azúcar – 14g	24%
9. Mañoco – 63g	23%
10. Plátano – 157g	23%
11. Leche en polvo – 9g	17%
16. Carne de cerdo – 31g	10%
22. Fríjol – 59g	3%
23. Lenteja – 61g	3%
24. Sardina enlatada – 27g	3%
34. Queso – 62g	1%
35. Carne de res – 33g	1%

Frecuencia de los momentos de comidas en la población n = 122

		
Desayuno	Almuerzo	Cena
80%	57%	31%



Alimentos autóctonos n = 122

 9. Mañoco
63g - 23%

 25. Casabe
37g - 3%

 27. Chigüiro
20g - 3%

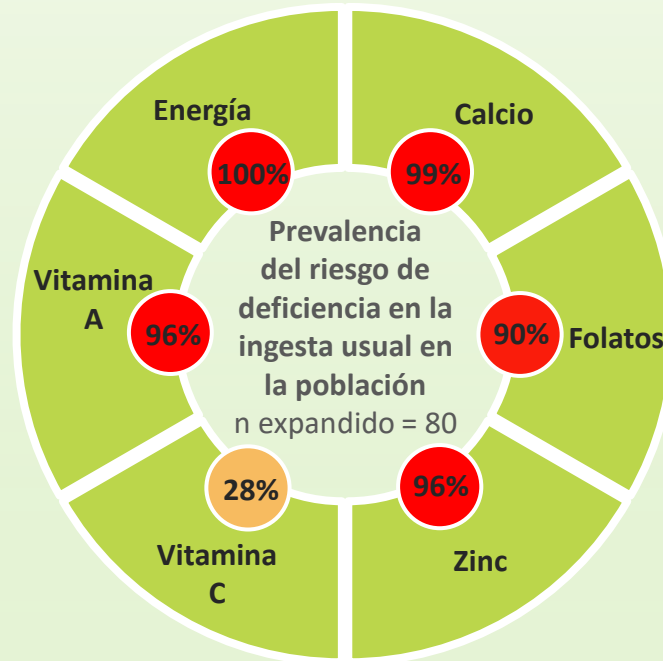
Frecuencia de respuestas positivas en la población n = 122

- 63%** El consumo reportado es usual
- 52%** El último mes se acostó algún día con hambre por falta de alimentos
- 0%** El último mes consumió Bienestarina
- 0%** El día de ayer consumió algún complemento y/o suplemento

Consumo de alimentos del pueblo del Saliba Resguardo Caño Mochuelo

Cantidad promedio y frecuencia de alimentos ingeridos en la población n = 35

1. Arroz – 132g	91%
2. Aceite vegetal – 6cc	85%
3. Panela – 61g	68%
4. Arepa – 48g	45%
5. Pastas – 57g	45%
6. Azúcar – 16g	42%
7. Pescado – 96g	40%
8. Mañoco – 338g	37%
9. Papa – 143g	37%
10. Casabe – 95g	28%
12. Sardina enlatada – 35g	22%
18. Huevo – 69g	17%
28. Carne de res – 30g	8%
30. Leche líquida – 44g	5%
31. Leche en polvo – 19g	5%
37. Garbanzo – 42g	3%
38. Lenteja – 81g	3%
40. Carne de cerdo – 30g	3%



Frecuencia de los momentos de comidas en la población n = 35



Desayuno **97%** Almuerzo **66%** Cena **60%**

Alimentos autóctonos n = 35

8. Mañoco 338g - 37%	10. Casabe 95g - 28%
20. Chigüiro 65g - 14%	

Frecuencia de respuestas

positivas en la población n = 35

- 77%** El consumo reportado es usual
- 31%** El último mes se acostó algún día con hambre por falta de alimentos
- 9%** El último mes consumió Bienestarina
- 0%** El día de ayer consumió algún complemento y/o suplemento

Consumo de alimentos del pueblo del Sikvani Resguardo Caño Mochuelo

Cantidad promedio y frecuencia de alimentos ingeridos en la población n = 33

1. Mañoco – 393g	85%
2. Aceite vegetal – 8cc	85%
3. Arroz – 92g	76%
4. Pescado – 94g	64%
5. Panela – 15g	64%
6. Carne de res – 28g	46%
7. Pasta – 99g	42%
8. Arepa – 45g	39%
9. Cebolla – 17g	39%
10. Plátano – 261g	36%
14. Leche líquida – 251g	24%
15. Huevo – 63g	21%
19. Sardina enlatada – 32g	18%
23. Lenteja – 108g	12%
32. Atún enlatado – 67g	9%
33. Leche en polvo – 8g	9%
34. Queso – 4g	9%

Frecuencia de los momentos de comidas en la población n = 33



Desayuno

97%



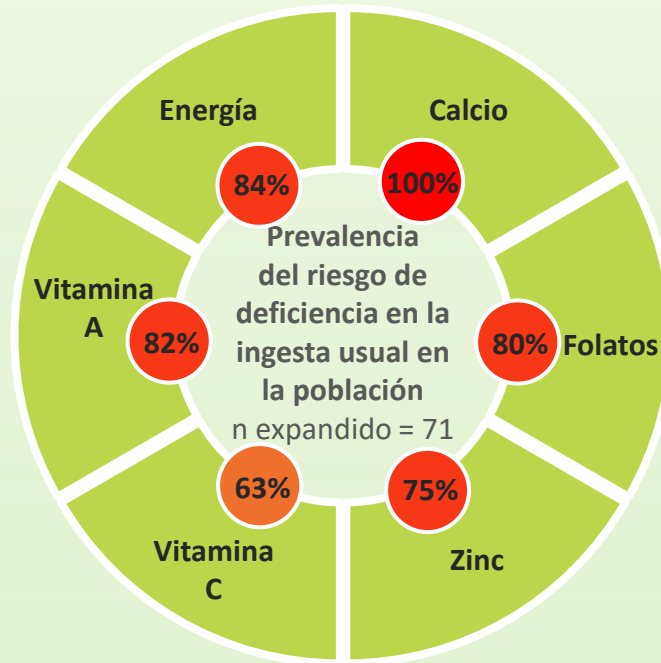
Almuerzo

97%



Cena

60%



Alimentos autóctonos n = 33



1. Mañoco
393g - 85%



11. Casabe
53g - 33%



17. Chigüiro
54g - 21%



28. Tortuga
76g - 12%



42. Guácima
57g - 3%

Frecuencia de respuestas positivas en la población n = 33

64% El consumo reportado es usual

9% El último mes se acostó algún día con hambre por falta de alimentos

0% El último mes consumió Bienestarina

0% El día de ayer consumió algún complemento y/o suplemento

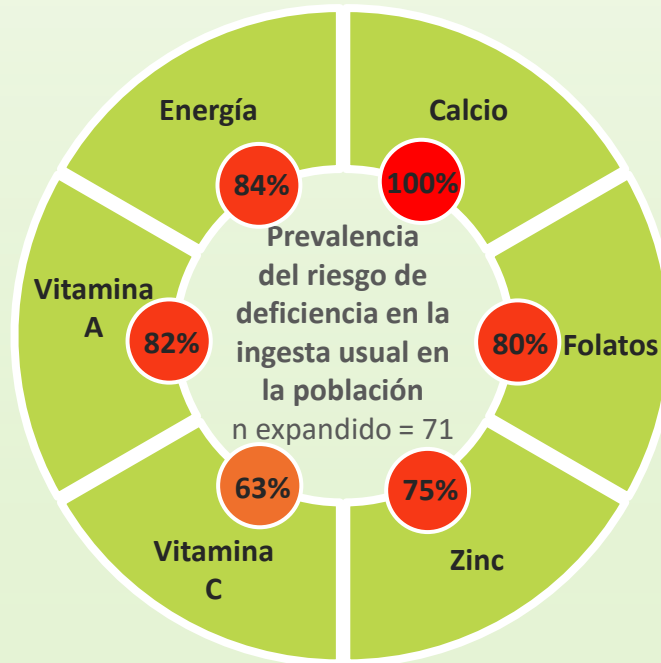
Consumo de alimentos del pueblo del Sikvani Resguardo Caño Mochuelo

Cantidad promedio y frecuencia de alimentos ingeridos en la población n = 33

1. Mañoco – 393g	85%
2. Aceite vegetal – 8cc	85%
3. Arroz – 92g	76%
4. Pescado – 94g	64%
5. Panela – 15g	64%
6. Carne de res – 28g	46%
7. Pasta – 99g	42%
8. Arepa – 45g	39%
9. Cebolla – 17g	39%
10. Plátano – 261g	36%
14. Leche líquida – 251g	24%
15. Huevo – 63g	21%
19. Sardina enlatada – 32g	18%
23. Lenteja – 108g	12%
32. Atún enlatado – 67g	9%
33. Leche en polvo – 8g	9%
34. Queso – 4g	9%

Frecuencia de los momentos de comidas en la población n = 33

		
Desayuno	Almuerzo	Cena
97%	97%	60%



Alimentos autóctonos n = 33

 1. Mañoco	 11. Casabe
393g - 85%	53g - 33%
 17. Chigüiro	 28. Tortuga
54g - 21%	76g - 12%
42. Guácima	
57g - 3%	

Frecuencia de respuestas positivas en la población n = 33


- 64%** El consumo reportado es usual
- 9%** El último mes se acostó algún día con hambre por falta de alimentos
- 0%** El último mes consumió Bienestarina
- 0%** El día de ayer consumió algún complemento y/o suplemento

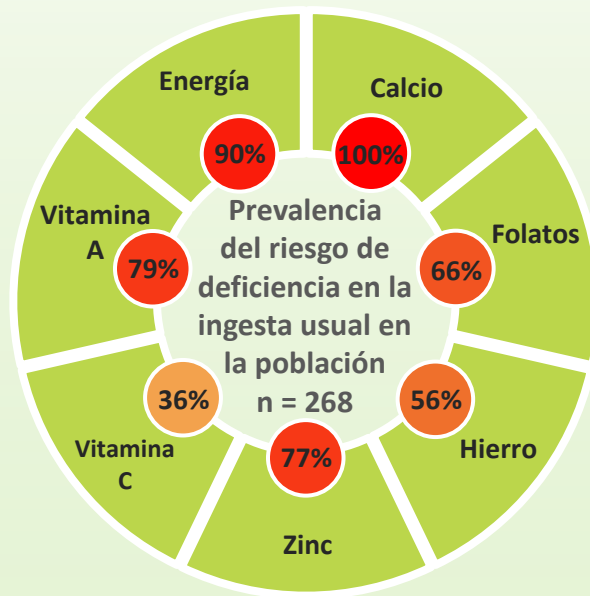
Consumo de alimentos del Pueblo Hitnu

Cantidad promedio y frecuencia de alimentos ingeridos en la población n = 268

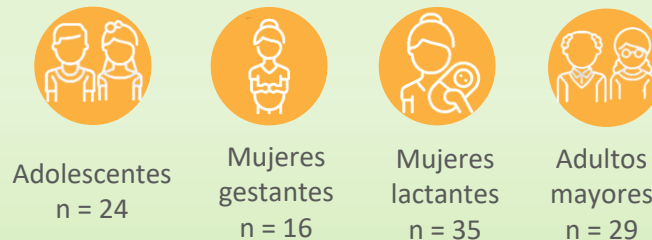
1. Aceite vegetal – 3cc	72%
2. Agua – 254cc	66%
3. Arroz – 71g	65%
4. Panela – 27g	61%
5. Plátano – 96g	56%
6. Yuca – 91g	46%
7. Limón – 17g	37%
8. Pescado – 67g	36%
9. Arepa – 35g	35%
10. Pasta – 99g	33%
12. Leche en polvo – 7g	22%
13. Lenteja – 108g	22%
14. Huevo – 50g	18%
15. Carne de res – 32g	17%
17. Sardina enlatada – 20g	14%
20. Pollo – 39g	11%
26. Bienestarina – 8g	6%
36. Fríjol – 69g	2%
39. Vísceras – 23g	2%
44. Carne de cerdo – 24g	2%
48. Arveja – 250g	1%
58. Atún enlatado – 5g	0,4%

Lactancia materna

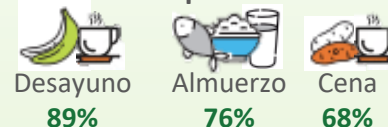
	0 - 5 m	6 - 11 m	1 - 3 a
	n = 8	n = 8	n = 58
	100%	100%	↓ 31%
Alimentación complementaria sin alimentos fuentes de proteína			




Grupos con mayor prevalencia del riesgo de deficiencia en la ingesta usual de nutrientes



Frecuencia de los momentos de comidas en la población n = 268



Alimentos autóctonos n = 268

Chicha	23. Bebidas
Guarapo	alcohólicas
Aguardiente artesanal	1234cc - 7%
28. Ratón de monte	31. Batata
 21g - 4%	 76g - 4%
32. Casabe	33. Chigüiro
 37g - 4%	 8g - 3%
40. Armadillo	43. Mañoco
 35g - 2%	 24g - 2%
52. Ardilla	53. Iguana
 66g - 1%	 31g - 1%

Frecuencia de respuestas positivas en la población n = 268


- 91% El consumo reportado es usual
- 52% El último mes consumió Bienestarina
- 51% El último mes se acostó algún día con hambre por falta de alimentos
- 0,4% El día de ayer consumió algún complemento y/o suplemento

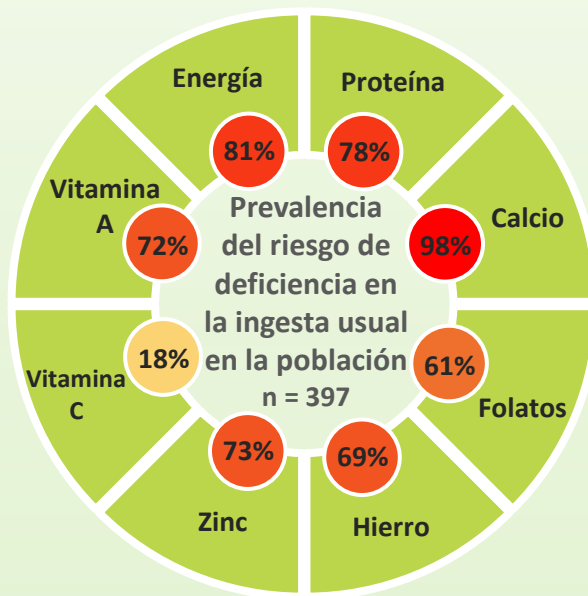
Consumo de alimentos del Pueblo Beto

Cantidad promedio y frecuencia de alimentos ingeridos en la población n = 397

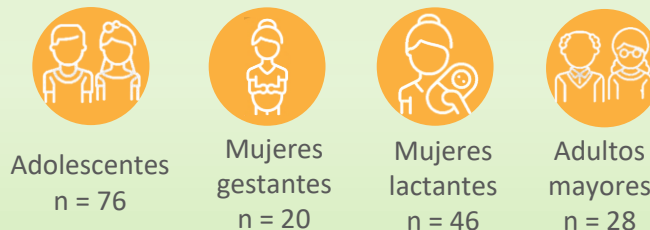
1. Plátano – 118g	80%
2. Arroz – 72g	70%
3. Aceite vegetal – 3cc	70%
4. Agua – 160cc	66%
5. Panela – 25g	44%
6. Pasta – 83g	39%
7. Yuca – 129g	39%
8. Carne de res – 32g	29%
9. Cebolla – 2g	29%
10. Huevo – 42g	18%
14. Sardina enlatada – 16g	12%
15. Leche en polvo – 11g	12%
16. Lenteja – 49g	10%
19. Bienestarina – 12g	7%
24. Pescado – 34g	5%
33. Pollo – 23g	3%
34. Fríjol – 107g	3%
38. Leche líquida – 159g	2%
56. Atún enlatado – 13g	0,5%
60. Garbanzo – 110g	0,3%
62. Vísceras – 16g	0,3%
63. Carne de cerdo – 5g	0,3%

Lactancia materna

	0 - 5 m	6 - 11 m	1 - 3 a
	n = 17	n = 12	n = 86
	100%	100%	24%
Alimentación complementaria tardía y sin alimentos fuentes de proteína			



Grupos con mayor prevalencia del riesgo de deficiencia en la ingesta usual de nutrientes



Frecuencia de los momentos de comidas en la población n = 397



Alimentos autóctonos n = 397



Frecuencia de respuestas positivas en la población n = 397


- 77%** El consumo reportado es usual
- 76%** El último mes se acostó algún día con hambre por falta de alimentos
- 65%** El último mes consumió Bienestarina
- 3%** El día de ayer consumió algún complemento y/o suplemento

Consumo de alimentos del Pueblo Jiw

Cantidad promedio y frecuencia de alimentos ingeridos en la población n = 800

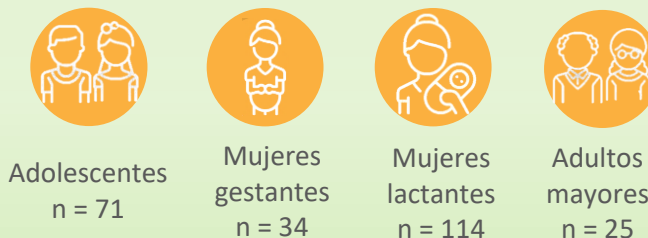
1. Panela – 21g	59%
2. Aceite vegetal – 3cc	54%
3. Pescado – 50g	51%
4. Arroz – 63g	50%
5. Mañoco – 132g	42%
6. Leche en polvo – 6g	35%
7. Plátano – 110g	33%
8. Casabe – 33g	26%
9. Arepa – 36g	24%
10. Lenteja – 80g	24%
13. Bienestarina – 15g	18%
14. Agua – 171cc	16%
20. Pollo – 39g	9%
22. Bebidas alcohólicas – 1024	7%
24. Carne de res – 30g	6%
27. Huevo – 51g	5%
31. Sardina enlatada – 29g	3%
33. Atún enlatado – 34g	3%
36. Fríjol – 62g	2%
37. Vísceras – 17g	2%
40. Arveja – 10g	1%
47. Carne de cerdo – 36g	1%

Lactancia materna

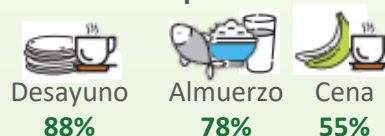
	0 - 5 m	6 - 11 m	1 - 3 a
	n = 41	n = 29	n = 228
	98%	90%	22%
Introducción de alimentos: en algunos temprana y en otros tardía			



Grupos con mayor prevalencia del riesgo de deficiencia en la ingesta usual de nutrientes



Frecuencia de los momentos de comidas en la población n = 800



Alimentos autóctonos n = 800

	5. Mañoco 132g - 42%		8. Casabe 33g - 26%
	31. Iguana 65g - 3%		38. Mingao 233g - 2%
	42. Tortuga 27g - 1%		46. Ardilla 54g - 1%
	50. Chigüiro 28g - 0,4%	Pérdida del consumo	

Frecuencia de respuestas positivas en la población n = 800


- 79% El consumo reportado es usual
- 63% El último mes consumió Bienestarina
- 56% El último mes se acostó algún día con hambre por falta de alimentos
- 1% Adiciona sal a las preparaciones
- 1% El día de ayer consumió algún complemento y/o suplemento

Consumo de alimentos del Pueblo Siona

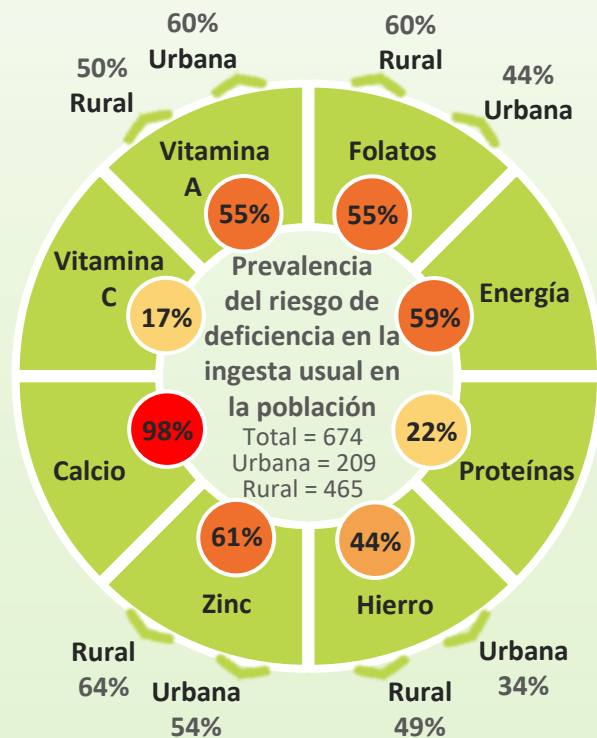
Cantidad promedio y frecuencia de alimentos ingeridos en la población n = 674

1. Arroz – 76g	90%
2. Aceite vegetal – 3cc	90%
3. Plátano – 120g	72%
4. Azúcar – 8g	68%
5. Panela – 24g	59%
6. Agua – 318cc	46%
7. Café – 29cc	41%
8. Pescado – 62g	40%
9. Papa – 59g	40%
10. Huevo – 43g	39%
13. Carne de res – 26g	24%
14. Pollo – 37g	22%
17. Leche en polvo – 6g	20%
18. Frijol – 89g	19%
24. Leche líquida – 106cc	14%
28. Lenteja – 93g	10%
34. Carne de cerdo – 34g	7%
35. Arveja – 35g	7%
39. Atún enlatado – 27g	5%
51. Bebidas alcohólicas – 627	4%
52. Vísceras – 42g	4%
56. Queso – 32g	3%
59. Yogur – 165g	3%
90. Bienestarina – 21g	1%

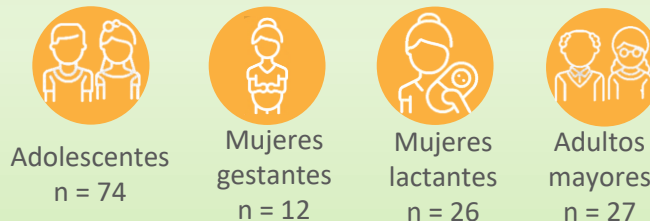
Lactancia materna

	0 - 5 m n = 13	6 - 11 m n = 10	1 - 3 a n = 64
	100%	↓70%	↓16%

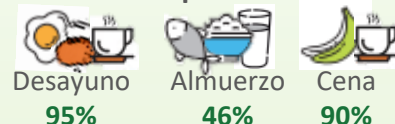
Introducción temprana de alimentos















Grupos con mayor prevalencia del riesgo de deficiencia en la ingesta usual de nutrientes



Frecuencia de los momentos de comidas en la población n = 674



Alimentos autóctonos n = 674

	41. Bore 15g - 5%		54. Armadillo 45g - 3%
	55. Chigüiro 19g - 3%		67. Casabe 53g - 2%
	79. Lapa 37g - 2%		97. Fariña 36g - 1%
	101. Venado 25g - 1%		105. Milpesos 74cc - 1%
	111. Cuy 89g - 0,4%		118. Arazá 71g - 0,3%
	134. Conejo 15g - 0,1%		135. Pato 19g - 0,1%

Frecuencia de respuestas

positivas en la población n = 674


- 76% El último mes se acostó algún día con hambre por falta de alimentos
- 48% El consumo reportado es usual
- 33% El último mes consumió Bienestarina
- 4% Adiciona sal a las preparaciones
- 1% El día de ayer consumió algún complemento y/o suplemento

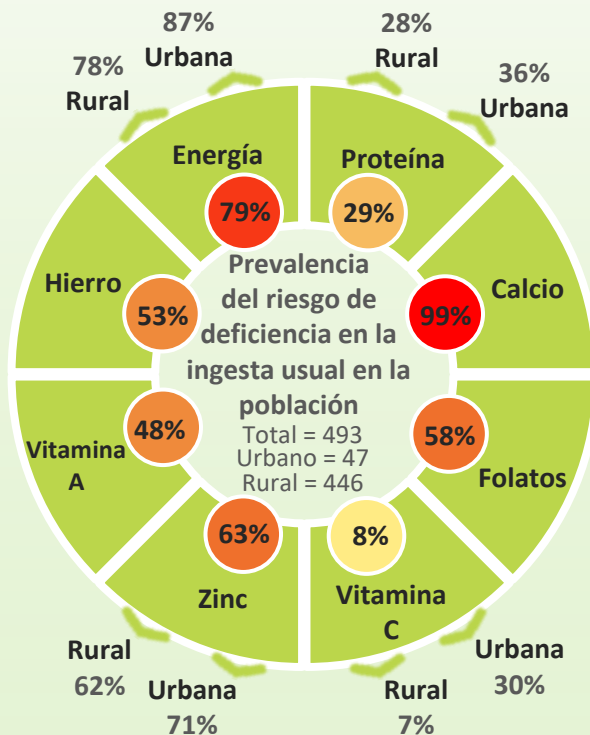
Consumo de alimentos del Pueblo Kofan

Cantidad promedio y frecuencia de alimentos ingeridos en la población n = 493

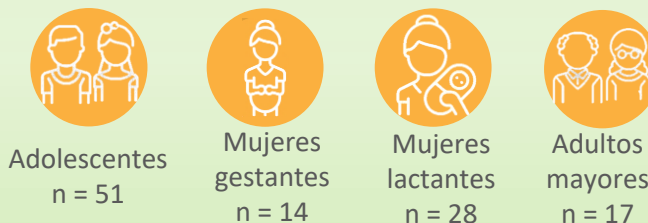
1. Aceite vegetal – 3cc	93%
2. Arroz – 66g	91%
3. Plátano – 110g	80%
4. Azúcar – 5g	64%
5. Huevo – 42g	54%
6. Panela – 15g	54%
7. Papa – 57g	51%
8. Café – 91cc	45%
9. Pescado – 55g	31%
10. Yuca – 138g	29%
11. Leche en polvo – 6g	27%
12. Carne de res – 39g	25%
13. Pollo – 32g	23%
14. Fríjol – 65g	22%
16. Lenteja – 60g	21%
19. Agua – 287cc	16%
26. Atún enlatado – 22g	10%
27. Carne de cerdo – 31g	9%
28. Arveja – 52g	8%
31. Leche líquida – 78cc	8%
38. Bienestarina – 11g	5%
40. Visceras – 38g	5%
42. Carve – 15g	4%
45. Sardina enlatada – 15g	3%
63. Bebidas alcohólicas – 477	1%

Lactancia materna

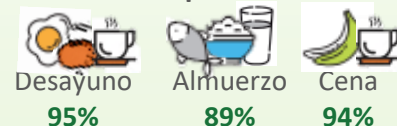
	0 - 5 m	6 - 11 m	1 - 3 a
	n = 15	n = 11	n = 56
	100%	91%	↓14%
Introducción temprana de alimentos			



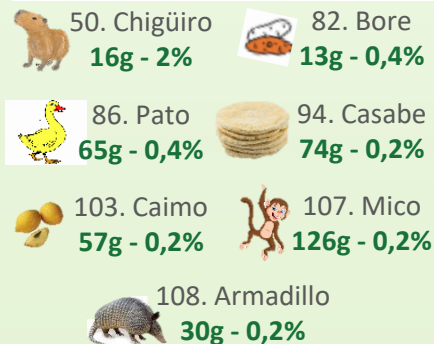
Grupos con mayor prevalencia del riesgo de deficiencia en la ingesta usual de nutrientes



Frecuencia de los momentos de comidas en la población n = 493



Alimentos autóctonos n = 493



Frecuencia de respuestas positivas en la población n = 493

- 88%** El consumo reportado es usual
- 24%** El último mes consumió Bienestarina
- 11%** El día de ayer consumió algún complemento y/o suplemento
- 6%** El último mes se acostó algún día con hambre por falta de alimentos

Consumo de alimentos del Pueblo Coreguaje - Makaguaje

Cantidad promedio y frecuencia de alimentos ingeridos en la población n = 955

1. Aceite vegetal – 3cc	85%
2. Panela – 14g	83%
3. Arroz – 57g	80%
4. Pescado – 53g	57%
5. Casabe – 53g	42%
6. Plátano – 105g	42%
7. Huevo – 36g	39%
8. Yuca – 159g	33%
9. Agua – 197cc	32%
10. Ají – 3g	31%
13. Lenteja – 84g	19%
14. Fríjol – 79g	13%
19. Carne de res – 26g	9%
22. Leche en polvo – 5g	8%
25. Sardina enlatada – 20g	7%
27. Pollo – 32g	6%
29. Leche líquida – 114cc	5%
33. Bienestarina – 8g	4%
36. Arveja – 28g	4%
45. Carne de cerdo – 37g	2%
54. Queso – 33g	1%
63. Yogur – 100cc	0,3%
54. Atún enlatado – 60g	0,2%
74. Bebidas alcohólicas – 538	0,2%

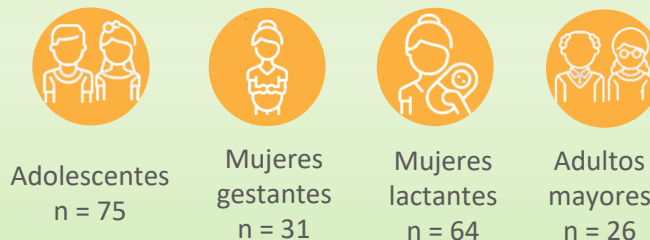
Lactancia materna

	0 - 5 m	6 - 11 m	1 - 3 a
	n = 25	n = 24	n = 163
	96%	↓83%	↓14%

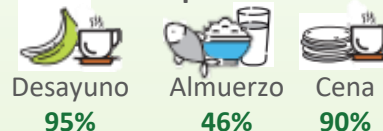
Introducción temprana de alimentos



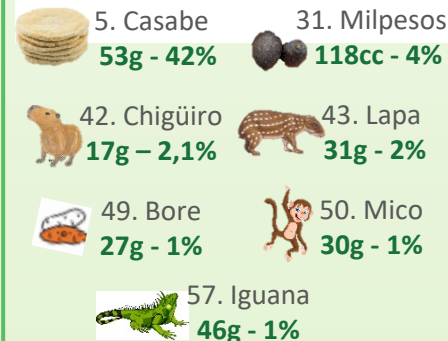
Grupos con mayor prevalencia del riesgo de deficiencia en la ingesta usual de nutrientes



Frecuencia de los momentos de comidas en la población n = 955



Alimentos autóctonos n = 955



Frecuencia de respuestas positivas en la población n = 955


- 76% El último mes se acostó algún día con hambre por falta de alimentos
- 48% El consumo reportado es usual
- 33% El último mes consumió Bienestarina
- 4% Adiciona sal a las preparaciones
- 1% El día de ayer consumió algún complemento y/o suplemento

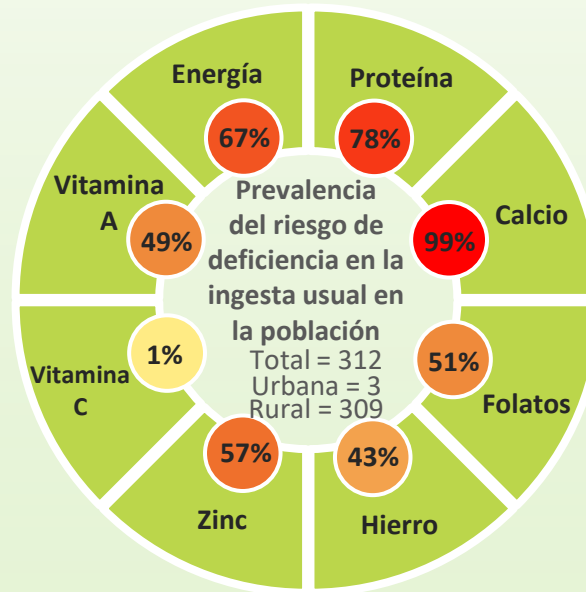
Consumo de alimentos del Pueblo Uwa

Cantidad promedio y frecuencia de alimentos ingeridos en la población n = 312





1. Panela – 25g	77%
2. Yuca – 164g	61%
3. Aceite vegetal – 3cc	56%
4. Cebolla – 1g	54%
5. Plátano – 143g	53%
6. Arroz – 47g	49%
7. Banano – 85g	46%
8. Papa – 75g	46%
9. Café – 8g	39%
11. Carne de res – 28g	33%
13. Huevo – 35g	28%
14. Agua – 129cc	26%
18. Pollo – 34g	12%
19. Arveja – 37g	11%
22. Bebidas alcohólicas – 374	10%
23. Vísceras – 34g	8%
26. Lenteja – 40g	7%
39. Carne de cerdo – 22g	4%
40. Leche líquida – 133cc	3%
41. Pescado – 40g	3%
46. Queso – 43g	2%
56. Leche en polvo – 3g	1%
68. Fríjol – 44g	1%

Lactancia materna

	0 - 5 m n = 11	6 - 11 m n = 4	1 - 3 a n = 38
	100%	100%	↓21%
Alimentación complementaria sin alimentos fuentes de proteína			



Grupos con mayor prevalencia del riesgo de deficiencia en la ingesta usual de nutrientes

			
Adolescentes n = 32	Mujeres gestantes n = 4	Mujeres lactantes n = 15	Adultos mayores n = 24

Frecuencia de los momentos de comidas en la población n = 312



Alimentos autóctonos n = 312

 29. Lapa 29g - 6%	 37. Conopia 52g - 4%
 42. Venado 26g - 3%	 49. Chigüiro 7g - 2%
 50. Armadillo 15g - 2%	 59. Almidón de yuca 8g - 1%
 62. Pavo 86g - 1%	 70. Bollo 196g - 1%

Frecuencia de respuestas positivas en la población n = 312


- 87% El consumo reportado es usual
- 14% Adiciona sal a las preparaciones
- 9% El último mes se acostó algún día con hambre por falta de alimentos
- 4% El último mes consumió Bienestarina
- 1% El día de ayer consumió algún complemento y/o suplemento

Consumo de alimentos del Pueblo Sikuani

Cantidad promedio y frecuencia de alimentos ingeridos en la población n = 521

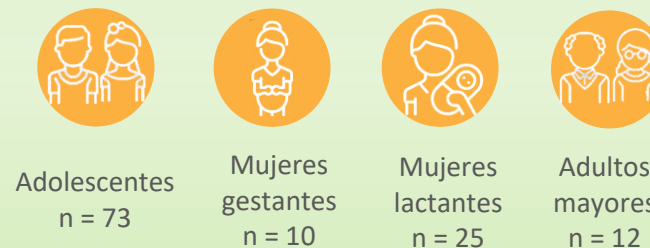
1. Aceite vegetal – 3cc	82%
2. Arroz – 55g	81%
3. Plátano – 89g	65%
4. Agua – 158cc	54%
5. Panela – 29g	47%
6. Azúcar – 5g	43%
7. Café – 11g	35%
8. Pastas – 56g	32%
9. Arepa – 38g	31%
10. Papa – 66g	28%
11. Pescado – 64g	26%
13. Huevo – 38g	23%
19. Carne de res – 33g	17%
20. Lenteja – 47g	17%
21. Pollo – 38g	15%
24. Leche en polvo – 5g	13%
27. Sardina enlatada – 16g	8%
28. Carne de cerdo – 46g	6%
29. Bebidas alcohólicas – 505	6%
30. Leche líquida – 100cc	5%
31. Vísceras – 48cc	5%
36. Queso – 14cc	4%
51. Bienestarina – 20g	2%
60. Frijol – 5g	2%

Lactancia materna

	0 - 5 m n = 7	6 - 11 m n = 3	1 - 3 a n = 53
	100%	100%	↓ 23%
Introducción temprana de agua			



Grupos con mayor prevalencia del riesgo de deficiencia en la ingesta usual de nutrientes



Frecuencia de los momentos de comidas en la población n = 521



Alimentos autóctonos n = 521



Frecuencia de respuestas positivas en la población n = 521

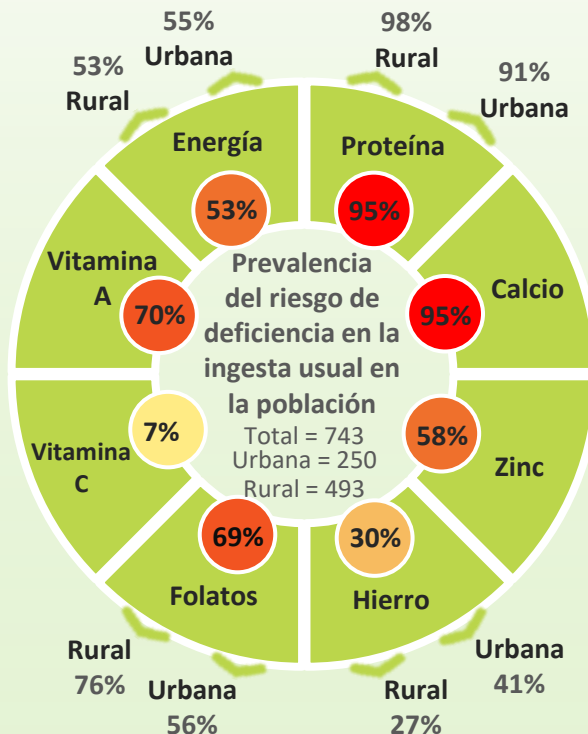
- 86% El consumo reportado es usual
- 36% El último mes se acostó algún día con hambre por falta de alimentos
- 9% El último mes consumió Bienestarina
- 8% Adiciona sal a las preparaciones
- 3% El día de ayer consumió algún complemento y/o suplemento

Consumo de alimentos del Pueblo Kichwa

Cantidad promedio y frecuencia de alimentos ingeridos en la

población n = 743

1. Aceite vegetal – 3cc	83%
2. Arroz – 66g	80%
3. Plátano – 110g	73%
4. Azúcar – 6g	68%
5. Yuca – 162g	54%
6. Pescado – 54g	53%
7. Agua – 449cc	44%
8. Panela – 26g	43%
9. Café – 27cc	36%
10. Limón – 3cc	32%
11. Huevo – 46g	30%
15. Carne de cerdo – 30g	18%
17. Carne de res – 31g	17%
19. Pollo – 36g	16%
20. Leche en polvo – 6g	16%
26. Leche líquida – 98cc	12%
27. Frijol – 80g	10%
46. Bienestarina – 12g	4%



Alimentos autóctonos n = 743

12. Chicha fermentada	505cc - 26%	40. Lapa	44g - 5%
45. Canangucha	24g - 4%	53. Fariña	63g - 3%
60. Bore	21g - 2%	64. Mico	33g - 2%
70. Venado	33g - 2%	77. Iguana	44g - 2%
79. Pavo	43g - 1%	98. Batata	48g - 1%
100. Pato	34g - 1%	101. Almidón de yuca	4g - 1%
138. Casabe	12g - 0,1%	146. Tortuga	26g - 0,1%
148. Chuguas	2g - 0,1%	152. Icaco	105g - 0,1%

Lactancia materna

0 - 5 m	6 - 11 m	1 - 3 a
n = 14	n = 13	n = 73
100%	77%	7%

Introducción temprana de alimentos

Frecuencia de los momentos de comidas en la población n = 743

Desayuno	Almuerzo	Cena
95%	75%	92%

Grupos con mayor prevalencia del riesgo de deficiencia en la ingesta usual de nutrientes

Adolescentes	Mujeres gestantes	Mujeres lactantes	Adultos mayores
n = 64	n = 10	n = 30	n = 20

Frecuencia de respuestas

positivas en la población n = 743

- 87% El consumo reportado es usual
- 26% El último mes se acostó algún día con hambre por falta de alimentos
- 25% El último mes consumió Bienestarina
- 13% Adiciona sal a las preparaciones
- 7% El día de ayer consumió algún complemento y/o suplemento

Consumo de alimentos del Pueblo Muruy

Cantidad promedio y frecuencia de alimentos ingeridos en la población n = 816

1. Aceite vegetal – 4cc	81%
2. Arroz – 69g	81%
3. Azúcar – 8g	65%
4. Plátano – 132g	58%
5. Panela – 36g	54%
6. Agua – 458cc	50%
7. Pescado – 64g	49%
8. Yuca – 212g	44%
9. Café – 53cc	37%
10. Limón – 37g	36%
11. Huevo – 49g	33%
12. Leche en polvo – 7g	30%
14. Carne de cerdo – 34g	26%
21. Carne de res – 27g	16%
22. Pollo – 41g	16%
23. Leche líquida – 152cc	14%
24. Lenteja – 59g	13%
31. Bienestarina – 12g	9%
41. Bebidas alcohólicas – 988	5%

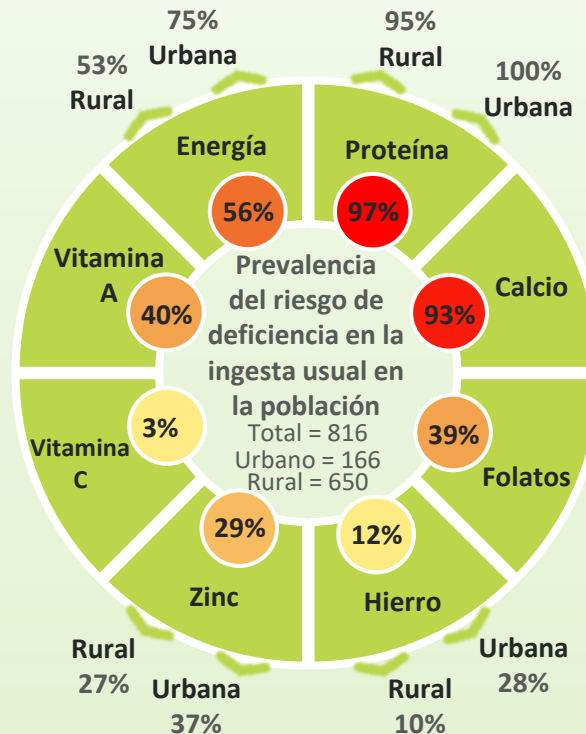
Lactancia materna

	0 - 5 m n = 12	6 - 11 m n = 6	1 - 3 a n = 73
	100%	50%	14%

Introducción temprana de alimentos

Frecuencia de los momentos de comidas en la población n = 816

Desayuno	Almuerzo	Cena
93%	76%	89%



Grupos con mayor prevalencia del riesgo de deficiencia en la ingesta usual de nutrientes

Adolescentes n = 51	Mujeres gestantes n = 17	Mujeres lactantes n = 28	Adultos mayores n = 29

Alimentos autóctonos n = 816

	15. Fariña 79g - 21%		16. Casabe 62g - 19%
	29. Caguana 348g - 11%		38. Mambe 13g - 7%
	60. Danta 34g - 3%		65. Lapa 53g - 2%
	68. Canangucha 319cc y 47g - 2%		69. Venado 39g - 2%
	74. Tortuga y huevo 24g y 59g - 2%		76. Bore 16g - 2%
	90. Arazá 90g - 1%		92. Armadillo 38g - 1%
	110. Pavo 109g - 0,5%		121. Iguana 62g - 0,4%
	134. Milpesos 98cc - 0,2%		135. Mico 26g - 0,2%

Frecuencia de respuestas positivas en la población n = 816

88%	El consumo reportado es usual
39%	El último mes consumió Bienestarina
19%	El último mes se acostó algún día con hambre por falta de alimentos
10%	Adiciona sal a las preparaciones
6%	El día de ayer consumió algún complemento y/o suplemento


Consumo de alimentos del Pueblo Camentsa

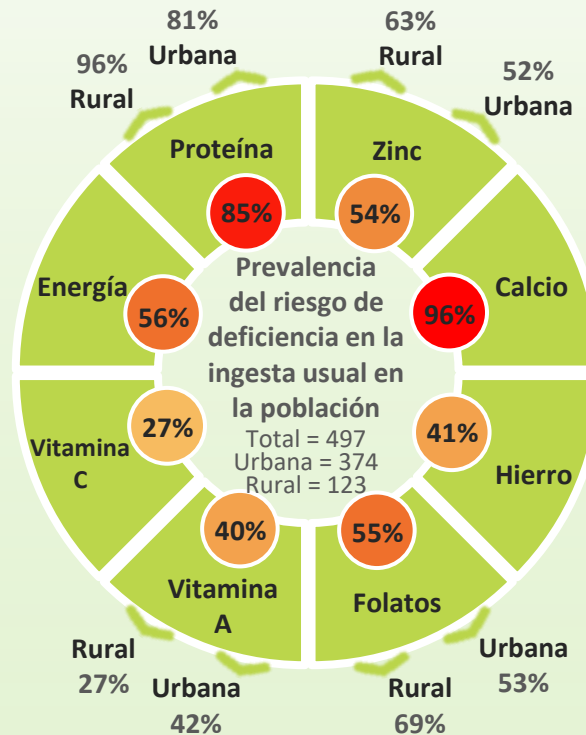
Cantidad promedio y frecuencia de alimentos ingeridos en la

población n = 497

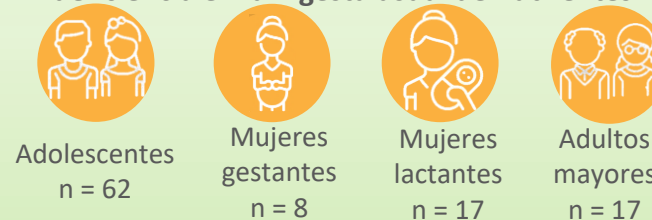
1. Aceite vegetal – 3cc	92%
2. Arroz – 67g	90%
3. Azúcar – 7g	85%
4. Papa – 64g	67%
5. Café – 67cc	65%
6. Huevo – 44g	61%
7. Plátano – 110g	56%
8. Panela – 43g	47%
9. Pollo – 36g	40%
10. Pan – 30g	35%
11. Carne de res – 27g	30%
12. Agua – 342cc	29%
16. Leche líquida – 84cc	20%
20. Lenteja – 46g	17%
22. Fríjol – 42g	17%
25. Leche en polvo – 10g	13%
30. Vísceras – 31g	11%
36. Pescado – 70g	9%
41. Atún enlatado – 35g	7%
43. Queso – 21g	7%
44. Bebidas alcohólicas – 840	7%
48. Arveja – 25g	6%
73. Bienestarina – 10g	2%

Lactancia materna

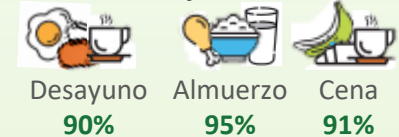
	0 - 5 m	6 - 11 m	1 - 3 a
	n = 4	n = 5	n = 37
	100%	80%	22%
Introducción temprana de alimentos			



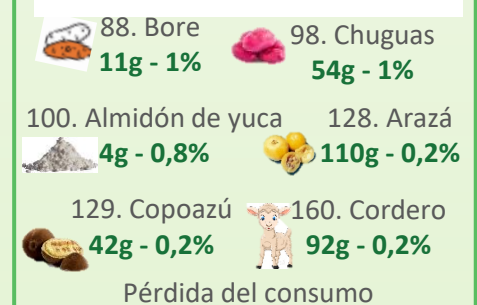
Grupos con mayor prevalencia del riesgo de deficiencia en la ingesta usual de nutrientes



Frecuencia de los momentos de comidas en la población n = 497



Alimentos autóctonos n = 497



Frecuencia de respuestas positivas en la población n = 497

- 74% El consumo reportado es usual
- 14% El último mes consumió Bienestarina
- 13% Adiciona sal a las preparaciones
- 11% El último mes se acostó algún día con hambre por falta de alimentos
- 6% El día de ayer consumió algún complemento y/o suplemento


Consumo de alimentos del Pueblo Inga Kausai

Cantidad promedio y frecuencia de alimentos ingeridos en la

población n = 969

1. Aceite vegetal – 3cc	92%
2. Arroz – 66g	90%
3. Azúcar – 7g	71%
4. Plátano – 125g	70%
5. Huevo – 48g	62%
6. Panela – 24g	60%
7. Papa – 76g	57%
8. Café – 54cc	48%
9. Carne de res – 34g	33%
10. Agua – 343cc	31%
11. Pollo – 36g	31%
18. Lenteja – 58g	20%
19. Pescado – 63g	19%
20. Frijol – 49g	18%
23. Leche líquida – 97cc	16%
28. Leche en polvo – 9g	11%
60. Bienestarina – 16g	3%

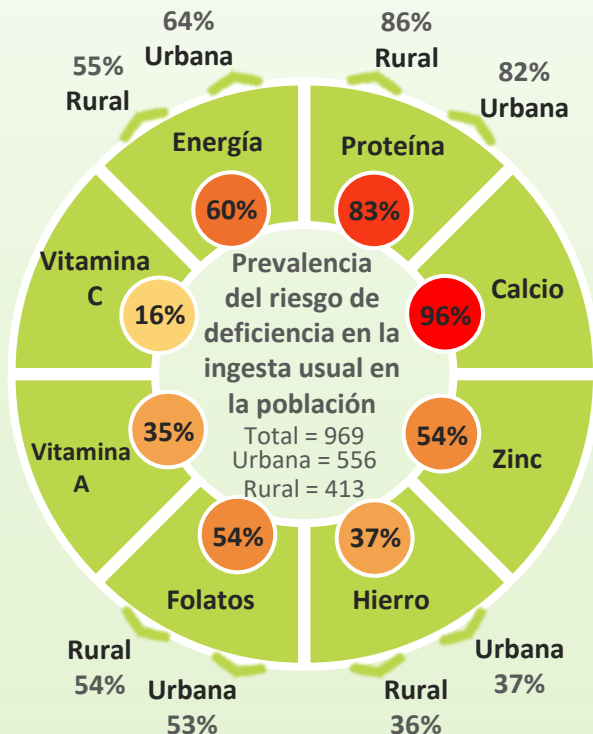
Lactancia materna

	0 - 5 m n = 11 91%	6 - 11 m n = 19 68%	1 - 3 a n = 82 12%
---	---------------------------------	----------------------------------	---------------------------------

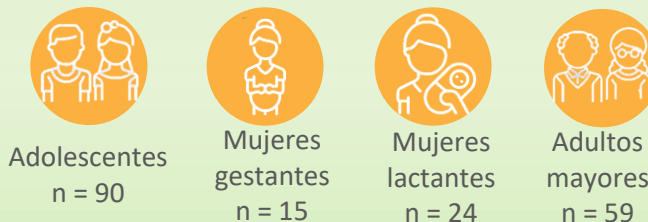
Introducción temprana de alimentos

Frecuencia de los momentos de comidas en la población n = 969

		
Desayuno	Almuerzo	Cena
93%	92%	91%



Grupos con mayor prevalencia del riesgo de deficiencia en la ingesta usual de nutrientes



Alimentos autóctonos n = 969

	66. Chicha fermentada 350cc - 3%		67. Bore 21g - 3%
	102. Pato 49g - 0,8%		103. Lapa 44g - 0,7%
	106. Chuguas 38g - 0,7%		107. Haba 26g - 0,6%
	109. Almidón de yuca 9g - 0,6%		112. Armadillo 43g - 0,5%
	126. Arazá 55g - 0,4%		158. Venado 49g - 0,2%
	161. Paloma 25g - 0,1%		162. Iguana 82g - 0,1%
	163. Cuy 150g - 0,1%		175. Mambe 5g - 0,1%
	181. Batata 78g - 0,1%		189. Badea 149g - 0,1%

Frecuencia de respuestas

positivas en la población n = 969

- 76%** El consumo reportado es usual
- 14%** El último mes consumió Bienestarina
- 11%** Adiciona sal a las preparaciones
- 10%** El último mes se acostó algún día con hambre por falta de alimentos
- 6%** El día de ayer consumió algún complemento y/o suplemento


Consumo de alimentos del Pueblo Inga Acimvip

Cantidad promedio y frecuencia de alimentos ingeridos en la

población n = 805

1. Arroz – 64g	88%
2. Aceite vegetal – 3cc	88%
3. Plátano – 142g	76%
4. Azúcar – 8g	69%
5. Panela – 51g	63%
6. Papa – 78g	55%
7. Huevo – 45g	55%
8. Café – 69cc	46%
9. Carne de res – 30g	35%
10. Pollo – 34g	32%
11. Agua – 359cc	26%
12. Pescado – 65g	23%
16. Frijol – 56g	17%
17. Leche líquida – 116cc	15%
19. Lenteja – 47g	15%
52. Bienestarina – 11g	4%
59. Bebidas alcohólicas – 464	4%

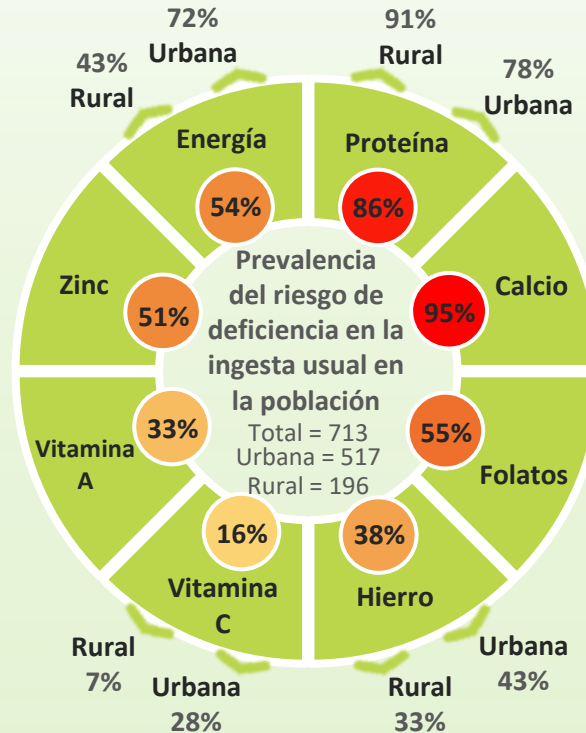
Lactancia materna

	0 - 5 m n = 10 90%	6 - 11 m n = 10 90%	1 - 3 a n = 71 21%
---	--------------------------	---------------------------	--------------------------

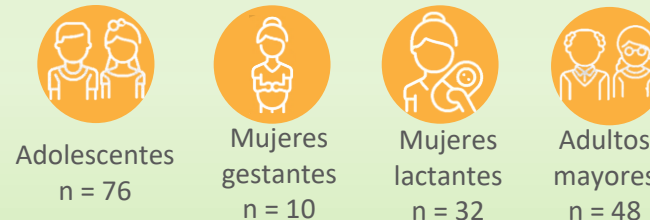
Introducción temprana de alimentos

Frecuencia de los momentos de comidas en la población n = 805


		
Desayuno	Almuerzo	Cena
94%	90%	92%



Grupos con mayor prevalencia del riesgo de deficiencia en la ingesta usual de nutrientes



Alimentos autóctonos n = 805

	60. Lapa 53g - 4%		64. Bore 16g - 3%
	85. Chuguas 92g - 1%		103. Pato 54g - 0,7%
	127. Haba 7g - 0,2%		128. Badea 89g - 0,2%
	141. Almidón de yuca 4g - 0,2%		144. Armadillo 33g - 0,2%
	145. Chigüiro 17g - 0,2%		158. Caimo 128g - 0,1%
	160. Cordero 51g - 0,1%		161. Conejo 76g - 0,1%

Frecuencia de respuestas

positivas en la población n = 805

- 75% El consumo reportado es usual
- 18% El último mes consumió Bienestarina
- 11% El último mes se acostó algún día con hambre por falta de alimentos
- 7% Adiciona sal a las preparaciones
- 5% El día de ayer consumió algún complemento y/o suplemento

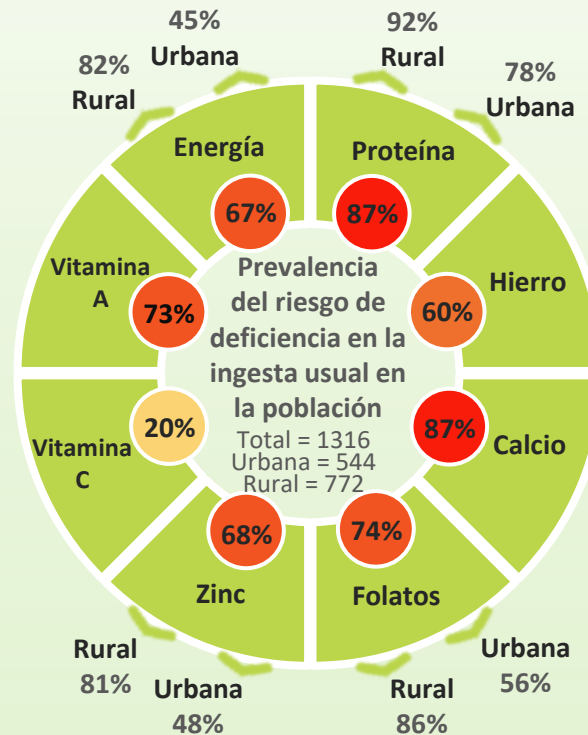
Consumo de alimentos del Pueblo Ette Enaka

Cantidad promedio y frecuencia de alimentos ingeridos en la población n = 1316

1. Aceite vegetal – 4cc	90%
2. Arroz – 91g	87%
3. Azúcar – 8g	75%
4. Agua de lluvia – 441cc	59%
5. Café – 50cc	57%
6. Yuca – 257g	48%
7. Suero costeño – 21cc	44%
8. Queso costeño – 33g	36%
9. Agua – 531cc	33%
No hay acceso a agua potable	
10. Leche líquida – 111cc	32%
12. Pollo – 36g	25%
13. Huevo – 47g	24%
27. Carne de res – 36g	12%
29. Fríjol – 64g	11%
30. Lenteja – 59g	11%
31. Carne de cerdo – 42g	11%
32. Pescado – 96g	9%
35. Leche en polvo – 12g	7%
44. Bienestarina – 22g	5%
47. Vísceras – 50g	5%
61. Atún enlatado – 23g	3%
65. Bebida alcohólica – 1300	2%

Lactancia materna

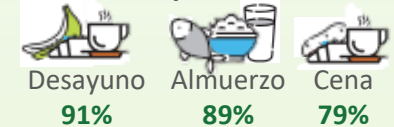
	0 - 5 m	6 - 11 m	1 - 3 a
	n = 41	n = 31	n = 143
Introducción temprana de alimentos	98%	87%	15%



Grupos con mayor prevalencia del riesgo de deficiencia en la ingesta usual de nutrientes



Frecuencia de los momentos de comidas en la población n = 1316



Alimentos autóctonos n = 1316



Frecuencia de respuestas positivas en la población n = 1316

- 86%** El consumo reportado es usual
- 41%** El último mes se acostó algún día con hambre por falta de alimentos
- 18%** El último mes consumió Bienestarina
- 5%** El día de ayer consumió algún complemento y/o suplemento
- 3%** Adiciona sal a las preparaciones


Consumo de alimentos del Pueblo Quillacinga

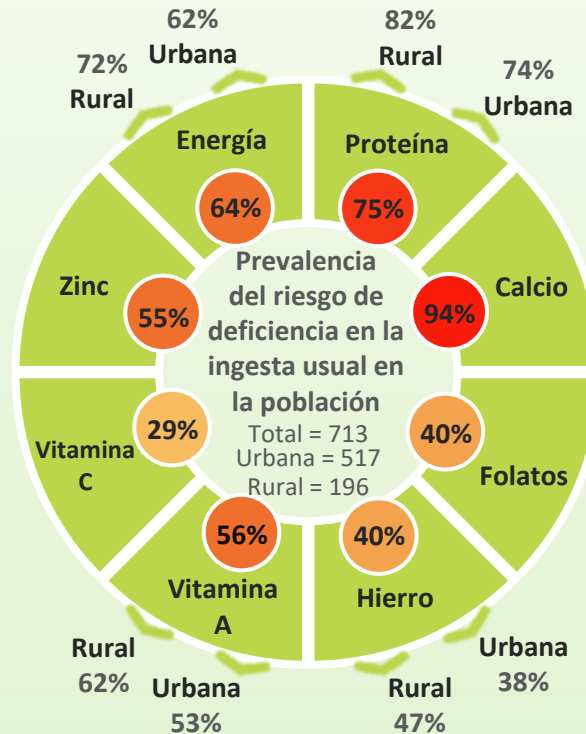
Cantidad promedio y frecuencia de alimentos ingeridos en la

población n = 713

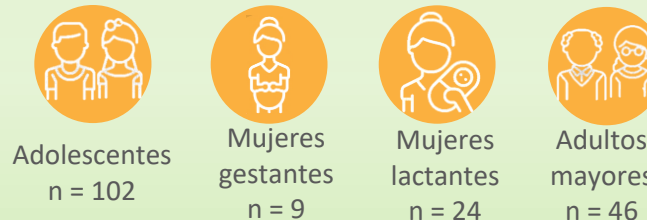
1. Arroz – 65g	92%
2. Aceite vegetal – 3cc	92%
3. Azúcar – 5g	88%
4. Papa – 77g	80%
5. Café – 110cc	75%
6. Huevo – 42g	60%
7. Pan – 34g	48%
8. Plátano – 92g	45%
9. Pollo – 33g	39%
10. Panela – 19g	35%
11. Agua – 342cc	31%
12. Carne de res – 60g	31%
14. Leche líquida – 75cc	28%
19. Frijol – 46g	20%
21. Lenteja – 39g	18%
24. Arveja – 23g	15%
26. Queso – 19g	14%
30. Carne de cerdo – 42g	11%
40. Atún enlatado – 16g	8%
42. Leche en polvo – 6g	8%
46. Vísceras – 43g	7%
54. Bienestarina – 5g	5%
90. Bebidas alcohólicas – 1180	2%

Lactancia materna

	0 - 5 m	6 - 11 m	1 - 3 a
	n = 7	n = 13	n = 52
Introducción temprana de alimentos	100%	100%	↓ 17%













Grupos con mayor prevalencia del riesgo de deficiencia en la ingesta usual de nutrientes



Frecuencia de los momentos de comidas en la población n = 713



Alimentos autóctonos n = 713

	61. Haba 20g - 4%		62. Chuguas y cubios 30g - 4%
	79. Bore 18g - 3%		107. Cuy 48g - 0,8%
	141. Yota 21g - 0,4%		142. Chilacuan 30g - 0,3%
	146. Lapa 39g - 0,3%		180. Caimo 99g - 0,1%
	184. Conejo 83g - 0,1%		201. Pato 65g - 0,1%
Pérdida del consumo			

Frecuencia de respuestas

positivas en la población n = 713

- 84% El consumo reportado es usual
- 19% El último mes consumió Bienestarina
- 13% Adiciona sal a las preparaciones
- 7% El día de ayer consumió algún complemento y/o suplemento
- 6% El último mes se acostó algún día con hambre por falta de alimentos

Consumo de alimentos del Pueblo Yanacona

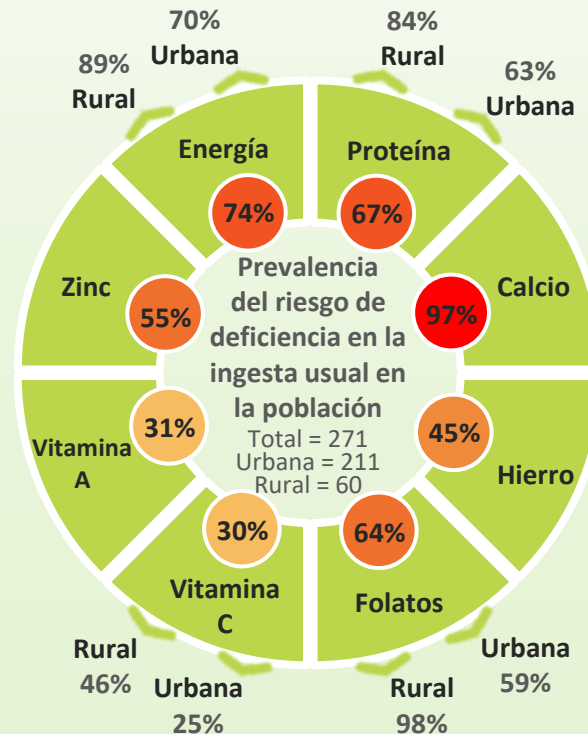
Cantidad promedio y frecuencia de alimentos ingeridos en la

población n = 271

1. Aceite vegetal – 3cc	91%
2. Arroz – 59g	86%
3. Papa – 59g	72%
4. Panela – 18g	71%
5. Plátano – 99g	64%
6. Huevo – 37g	58%
7. Azúcar – 5g	56%
8. Agua – 421cc	52%
9. Café – 75cc	50%
10. Carne de res – 26g	38%
13. Pollo – 32g	24%
19. Frijol – 30g	22%
20. Leche líquida – 104cc	20%
22. Queso – 27g	15%
23. Vísceras – 40g	14%
25. Arveja – 28g	12%
30. Lenteja – 52g	11%
39. Carne de cerdo – 35g	7%
42. Leche en polvo – 8g	6%
55. Atún enlatado – 10g	4%
60. Pescado – 44g	3%
78. Bebidas alcohólicas – 549	2%
98. Bienestarina – 47g	1%

Lactancia materna

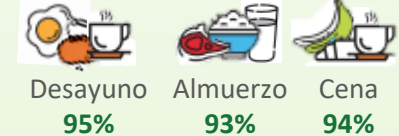
	0 - 5 m	6 - 11 m	1 - 3 a
	n = 1	n = 4	n = 11
	0%	100%	↓ 18%
Introducción temprana de alimentos			



Grupos con mayor prevalencia del riesgo de deficiencia en la ingesta usual de nutrientes



Frecuencia de los momentos de comidas en la población n = 271



Alimentos autóctonos n = 271



Frecuencia de respuestas positivas en la población n = 271

- 84% El consumo reportado es usual
- 15% El último mes consumió Bienestarina
- 12% Adiciona sal a las preparaciones
- 6% El día de ayer consumió algún complemento y/o suplemento
- 5% El último mes se acostó algún día con hambre por falta de alimentos


Consumo de alimentos del Pueblo Totoroez

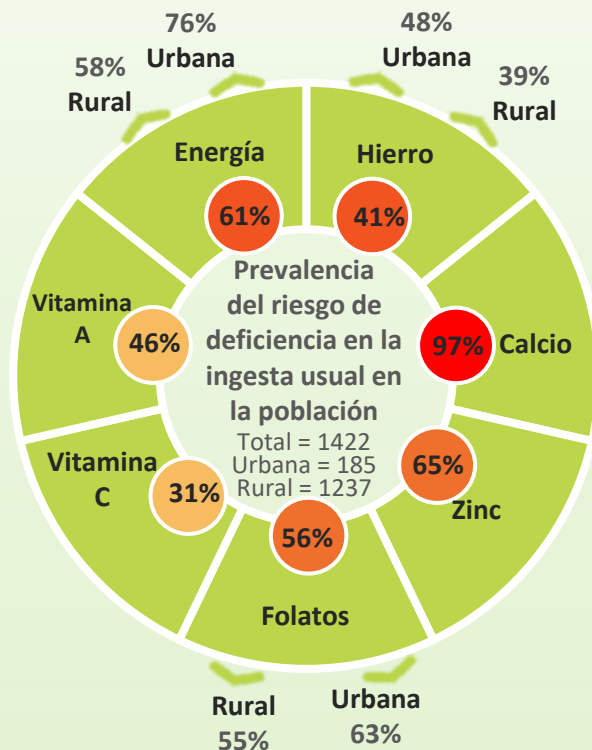
Cantidad promedio y frecuencia de alimentos ingeridos en la

población n = 1422

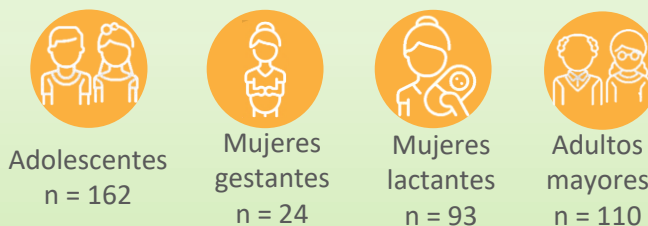
1. Arroz – 84g	92%
2. Aceite – 4cc	92%
3. Panela – 35g	88%
4. Papa – 124g	76%
5. Azúcar – 8g	62%
6. Café – 88g	62%
7. Carne de res – 39g	60%
8. Zanahoria – 17g	42%
9. Pan – 34g	42%
10. plátano – 110g	39%
11. Huevo – 46g	35%
14. Pollo – 42g	26%
16. Frijol – 46cc	23%
17. Lenteja – 45g	19%
22. Leche líquida – 113g	16%
33. Leche en polvo – 7g	10%
51. Colada de quinua – 11g	6%
54. Vísceras – 44g	5%
56. Carne de cerdo – 34g	5%
61. Pescado – 87g	4%
75. Bebidas alcohólicas – 294	2%
77. Bienestarina – 14g	2%

Lactancia materna

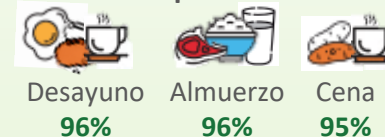
	0 - 5 m	6 - 11 m	1 - 3 a
	n = 32	n = 33	n = 128
	100%	88%	27%
Introducción temprana de alimentos			



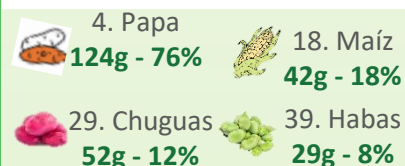
Grupos con mayor prevalencia del riesgo de deficiencia en la ingesta usual de nutrientes



Frecuencia de los momentos de comidas en la población n = 1422



Alimentos autóctonos n = 1422



Frecuencia de respuestas positivas en la población n = 1422

- 86%** El consumo reportado es usual
- 24%** El último mes consumió Bienestarina
- 23%** Adiciona sal a las preparaciones
- 6%** E El día de ayer consumió algún complemento y/o suplemento
- 3%** El último mes se acostó algún día con hambre por falta de alimentos


Consumo de alimentos del Pueblo Polindara

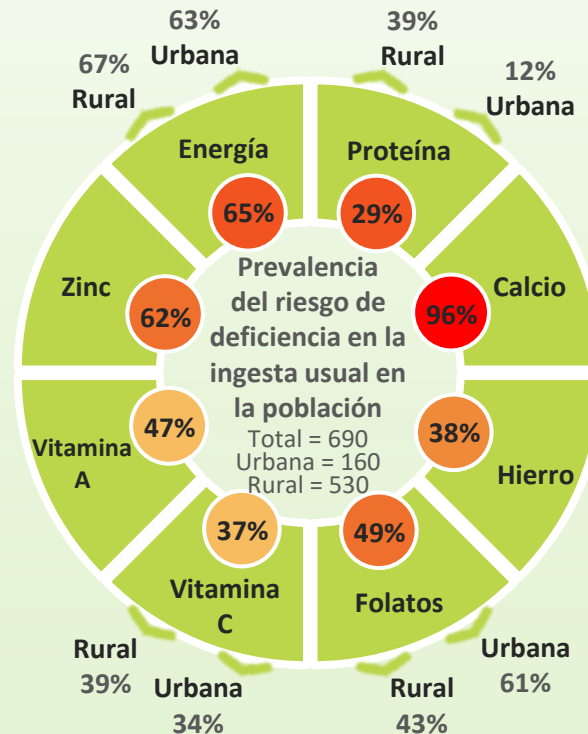
Cantidad promedio y frecuencia de alimentos ingeridos en la

población n = 690

1. Arroz – 74g	89%
2. Aceite – 3cc	87%
3. Papa – 99g	77%
4. Café – 49cc	76%
5. Panela – 20g	73%
6. Azúcar – 6g	60%
7. Carne de res – 32g	44%
8. Masita de harina – 54g	41%
9. Zanahoria – 19g	38%
10. Huevo – 48g	38%
13. Fríjol – 57g	31%
14. Pollo – 42g	31%
17. Leche líquida – 109cc	23%
24. Lenteja – 54g	14%
33. Leche en polvo – 8g	11%
34. Arveja – 27g	11%
36. Queso – 23g	10%
50. Carnes frías – 49g	6%
51. Carne de cerdo – 39g	6%
52. Vísceras – 48g	5%
64. Bienestarina – 16g	4%
68. Colada con quinua – 16g	4%
72. Bebidas alcohólicas – 44g	3%

Lactancia materna

	0 - 5 m	6 - 11 m	1 - 3 a
	n = 20	n = 11	n = 59
	95%	81,8%	27%
Introducción temprana de alimentos			



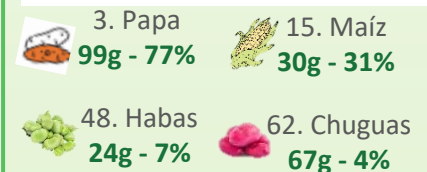
Grupos con mayor prevalencia del riesgo de deficiencia en la ingesta usual de nutrientes



Frecuencia de los momentos de comidas en la población n = 690



Alimentos autóctonos n = 690



Frecuencia de respuestas positivas en la población n = 690

- 81%** El consumo reportado es usual
- 24%** El último mes consumió Bienestarina
- 21%** Adiciona sal a las preparaciones
- 8%** El último mes se acostó algún día con hambre por falta de alimentos
- 7%** El día de ayer consumió algún complemento y/o suplemento