

Introducción

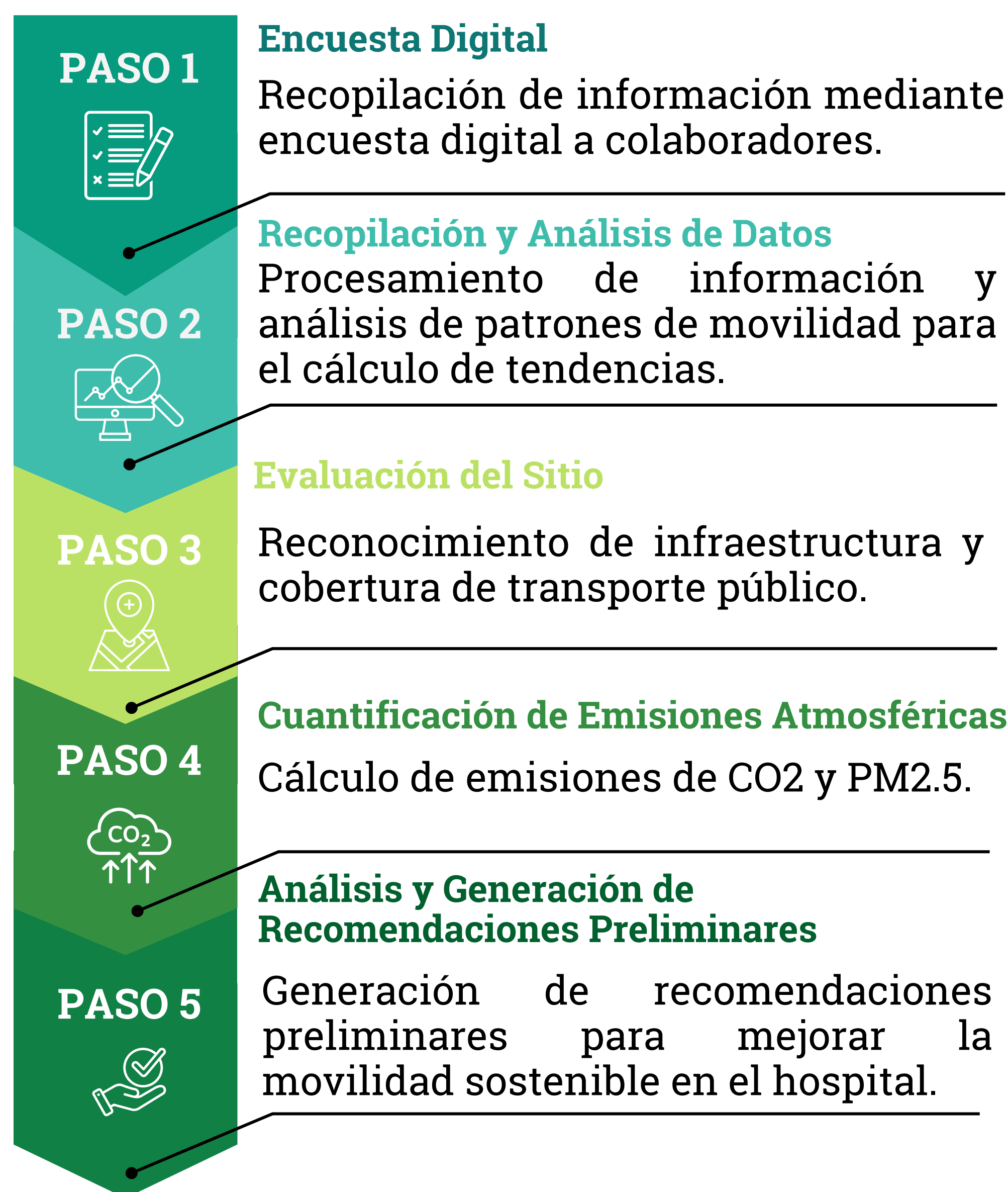
El crecimiento vehicular en Medellín ha generado un incremento significativo en las emisiones de gases contaminantes, situando la movilidad como uno de los principales factores que afectan la calidad del aire. El Hospital Alma Mater de Antioquia enfrenta el reto de mitigar su impacto ambiental, dado que gran parte de su personal depende del transporte público o privado, lo que contribuye a la emisión de dióxido de carbono (CO₂) y material particulado (PM_{2.5}). En cumplimiento de la Resolución 1379 de 2017 del Área Metropolitana del Valle de Aburrá, que exige a las empresas con más de 200 empleados implementar planes de movilidad sostenible, se llevó a cabo un diagnóstico de los patrones de movilidad de los colaboradores. Este análisis incluyó la caracterización de dichos patrones y la cuantificación de emisiones de gases contaminantes, con el propósito de apoyar la actualización del PMES del hospital para en una siguiente fase formular estrategias para reducir su impacto ambiental.

Objetivos

Realizar el diagnóstico para el Plan de Movilidad Empresarial Sostenible (PMES) del Hospital Alma Mater de Antioquia, identificando las dinámicas de movilidad de los colaboradores y las emisiones asociadas.

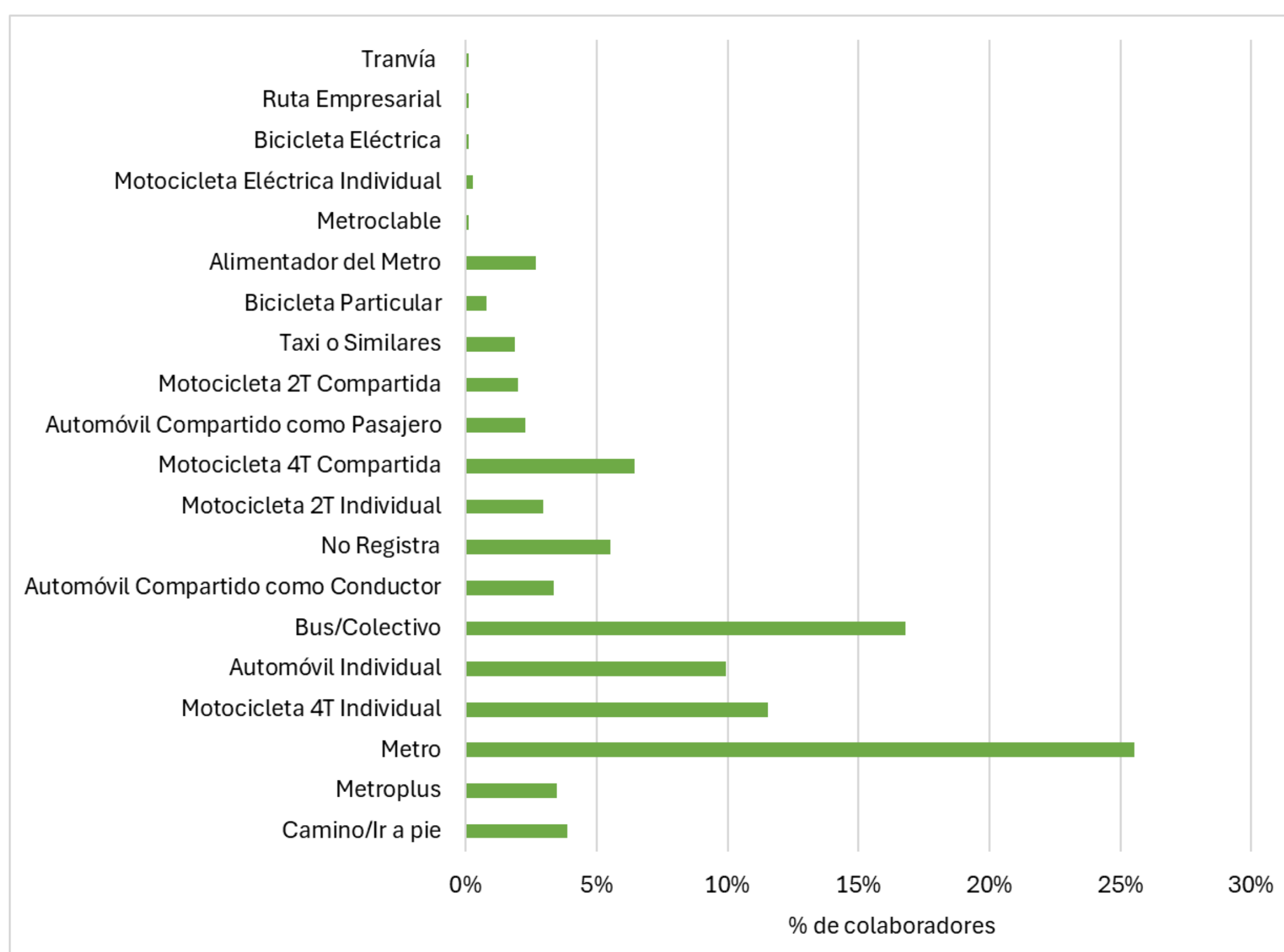
- ✓ Analizar los medios de transporte, distancias recorridas y horarios de los colaboradores.
- ✓ Cuantificar las emisiones de CO₂ y PM_{2.5} generadas por los desplazamientos.
- ✓ Identificar oportunidades y desafíos para implementar estrategias de movilidad sostenible.

Metodología

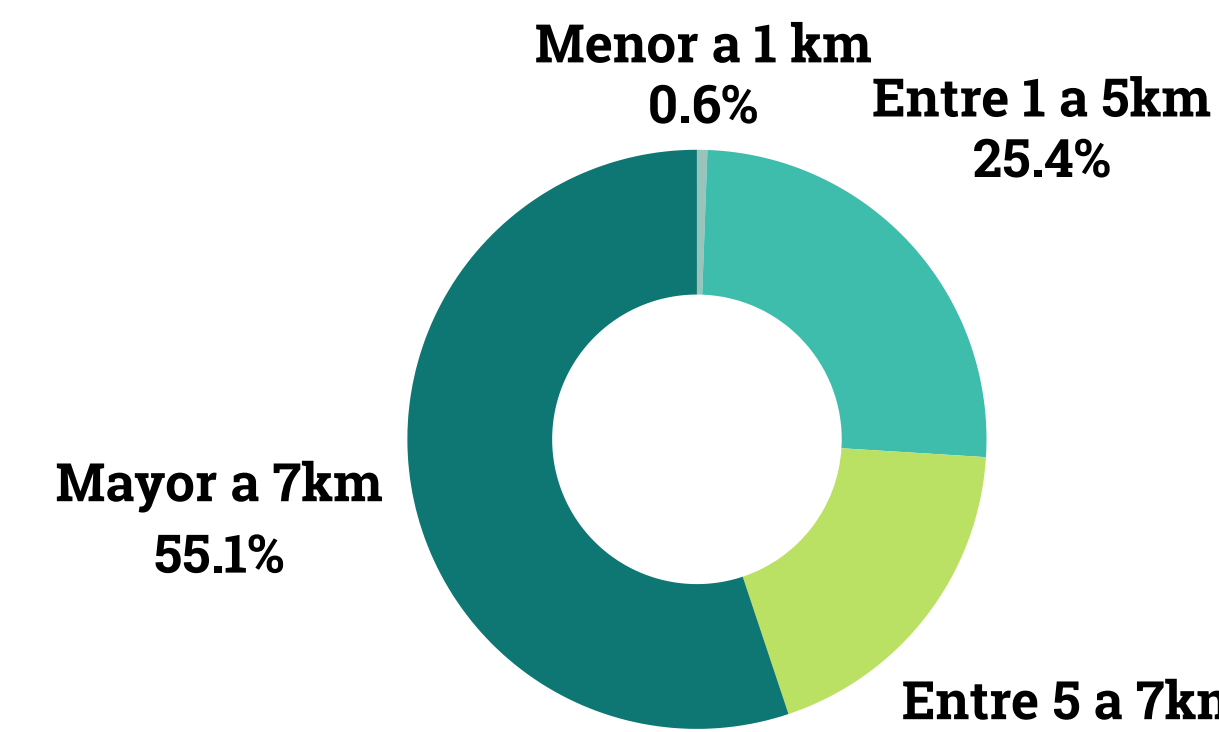


Resultados

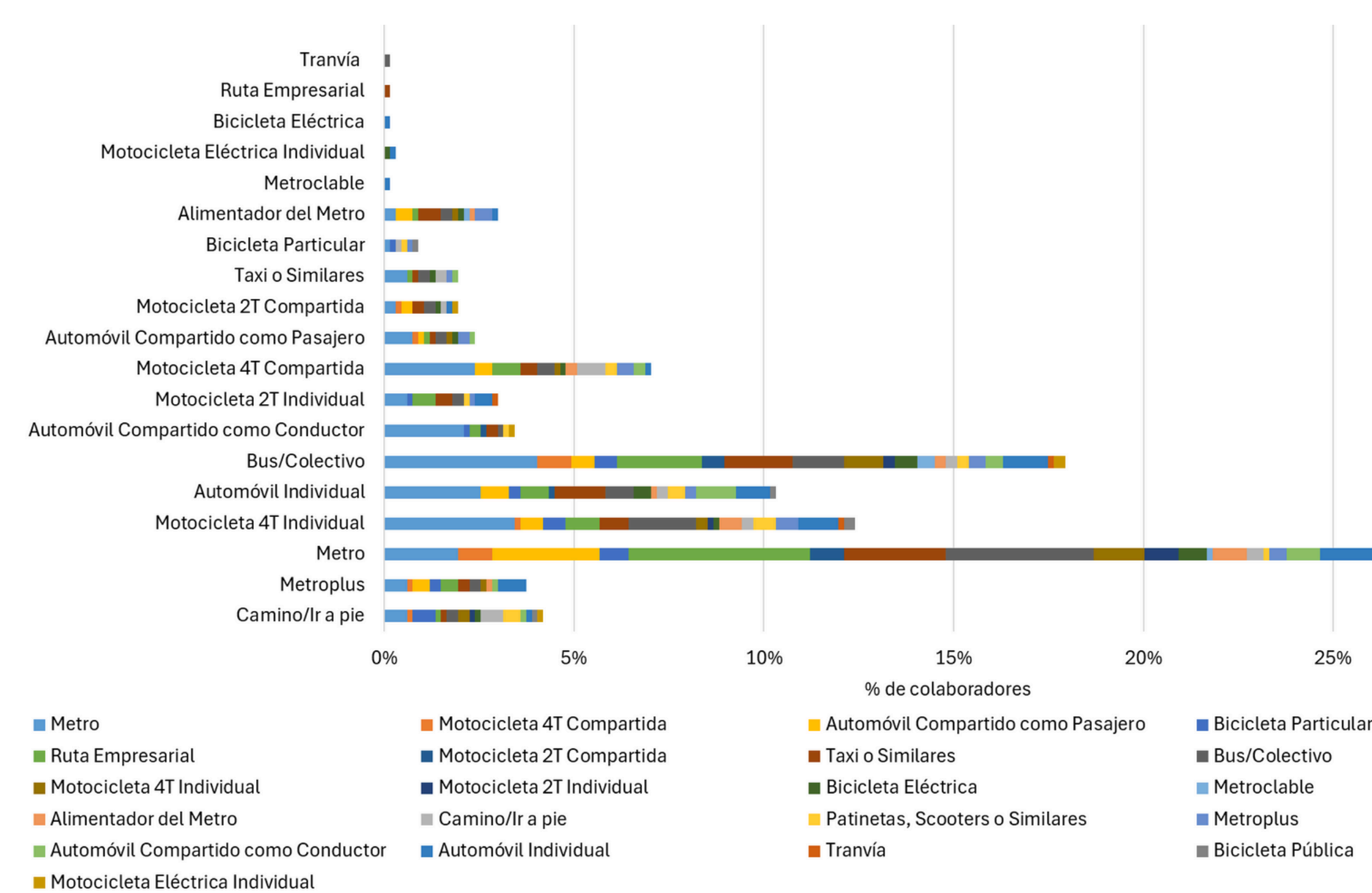
Gráfica 1. Distribución modal por medio de transporte:



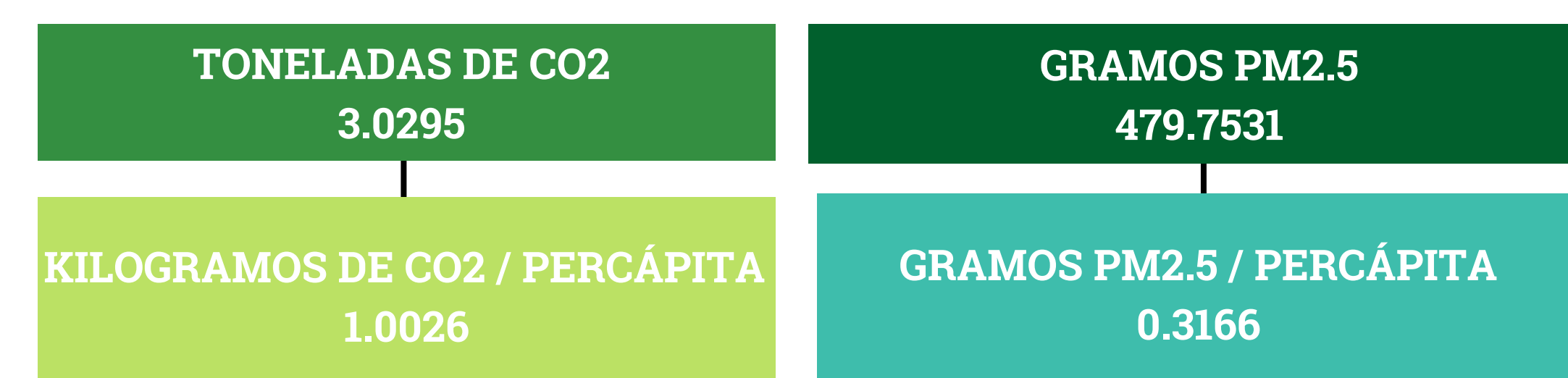
Gráfica 2. Porcentaje de distancia recorrida por colaboradores:



Gráfica 3. Modo de transporte que usarían los colaboradores diferente al actual.



Cuantificación de emisiones



Conclusiones

- ✓ El transporte de los colaboradores del Hospital Alma Mater de Antioquia genera alrededor de 3 toneladas diarias de CO₂.
- ✓ Uno de los principales desafíos para implementar estrategias de movilidad sostenible en el HAMA es que gran parte del personal ya utiliza el metro y el bus, lo que reduce el impacto potencial de nuevas iniciativas.
- ✓ Las limitaciones presupuestarias del hospital dificultan la ejecución de proyectos como rutas empresariales, ciclo-parqueaderos y la instalación de duchas.

