

Introducción

Los ODS abordan desafíos sociales, económicos y ambientales. Adoptarlos en las empresas ayuda a promover un desarrollo más sostenible; además de permitirles potenciar la competitividad y mejorar la eficiencia de en un mercado más consciente de la sostenibilidad.

Para Equipos y Laboratorio de Colombia S.A.S. (EyL), dedicada a la comercialización de equipos y consumibles de laboratorio, integrar los ODS sería una estrategia para atraer inversiones, innovar servicios y fortalecer relaciones. Sin embargo, enfrenta retos como la falta de alineación estratégica y los costos de adaptación. Este proyecto buscó diseñar un plan para implementar los ODS relevantes para EyL, mejorando la su sostenibilidad y competitividad.

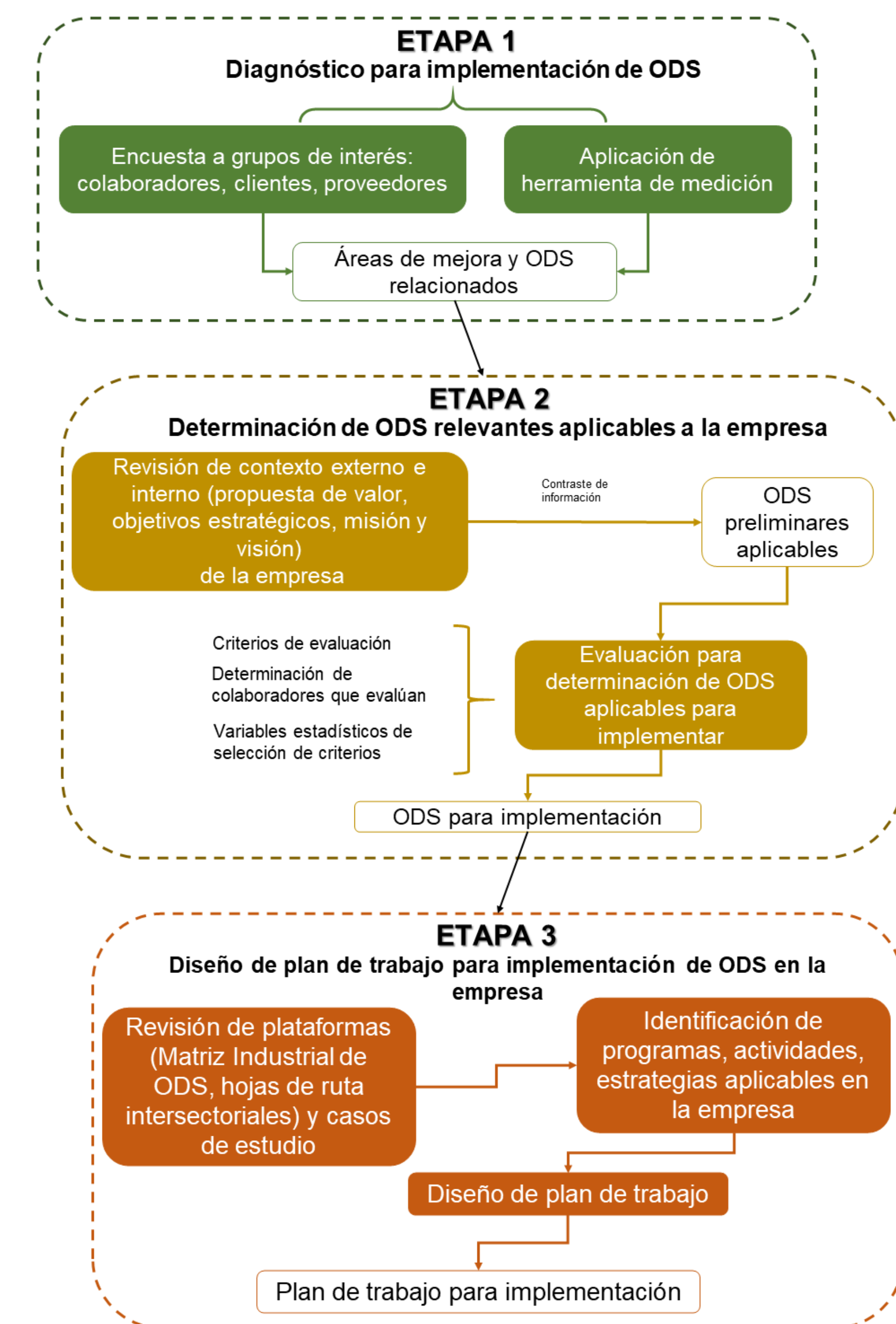


Figura 1. Ubicación Equipos y Laboratorio de Colombia S.A.S.

Objetivos

- Realizar un diagnóstico de Objetivos de Desarrollo Sostenible en la empresa Equipos y Laboratorio de Colombia S.A.S., a través de encuestas a grupos de interés y la aplicación herramientas estándar de medición
- Determinar los Objetivos de Desarrollo Sostenible relevantes a la actividad económica de la empresa Equipos y Laboratorio de Colombia S.A.S.
- Diseñar un plan de trabajo para la implementación de los Objetivos de Desarrollo Sostenible determinados en la empresa Equipos y Laboratorio de Colombia S.A.S.

Metodología



Resultados

El diagnóstico reveló fortalezas en las prácticas éticas y anticorrupción de la empresa, así como en la promoción de un entorno laboral adecuado. Sin embargo, aunque más del 65% de los colaboradores, clientes y proveedores reconocen prácticas relacionadas con los ODS, aún existen áreas clave de mejora (Figura 2). Así mismo, se evidenció la necesidad de mejorar la eficiencia energética y reducir el impacto ambiental de las operaciones.

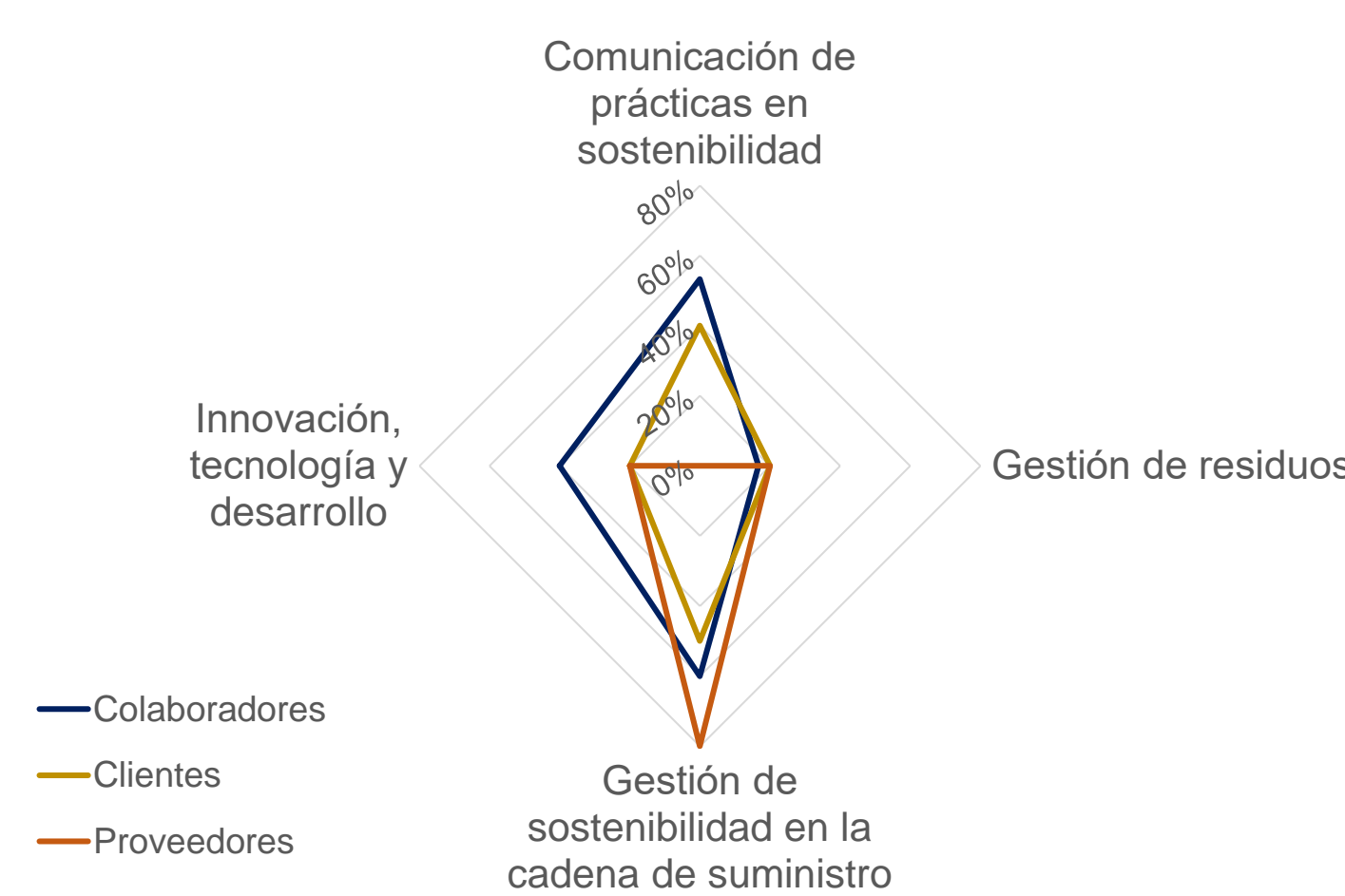


Figura 2. Áreas de mejora por grupo de interés.

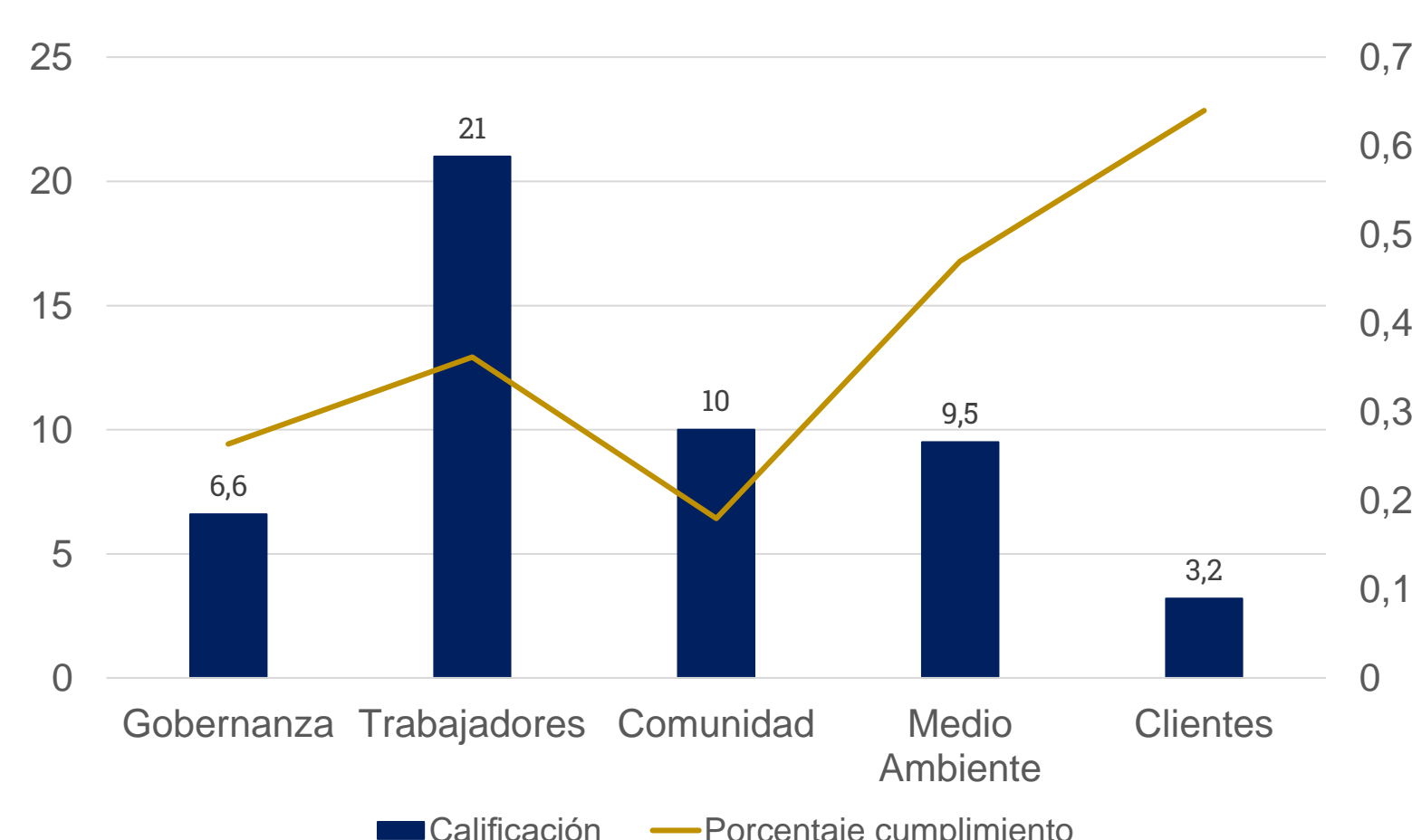


Figura 3. Resultados B Impact Assessment.

A partir de estos resultados, se determinaron ODS preliminares: 3, 5, 6, 8, 9, 11, 12, 13, 16 y 17.

Posterior, se realizó un proceso de evaluación para la selección de los ODS más relevantes para EyL, que incluyó una valoración de cinco criterios: alineación con la estrategia empresarial, impacto sectorial, relación con los stakeholders, impacto social y ambiental, y viabilidad de implementación. A partir de esta evaluación, se obtuvieron los ODS a implementar (Tabla 1)

Tabla 1. Resultados B Impact Assessment.

ODS
8. Trabajo decente y crecimiento económico
9. Industria, innovación e infraestructura
12. Producción y consumo responsable
13. Acción por el clima
17. Alianzas para lograr los objetivos

Con base en esto, se diseñó un plan de acción que incluyó:

- Formación en sostenibilidad para colaboradores.
- Revisión y optimización de la cadena de suministro.
- Mejora en la gestión de residuos sólidos y reciclaje.
- Creación de alianzas estratégicas con actores clave dentro y fuera del sector.

Conclusiones

La implementación de los ODS en la empresa presenta desafíos importantes en **gobernanza, comunicación y gestión ambiental**, lo que requiere integrar los ODS de manera más efectiva y fortalecer la relación con los stakeholders.

Para empresas similares a EyL, la integración de los ODS en sus estrategias incluye promover productos que reduzcan el impacto ambiental, implementar programas de responsabilidad social empresarial y colaborar con otras organizaciones para abordar desafíos sociales y ambientales.

La implementación del plan para integrar los ODS permitirá a EyL no solo **mejorar su impacto social y ambiental**, sino también **aumentar su competitividad** en el mercado. Al abordar desafíos como la gestión de residuos y la optimización energética, la empresa estará mejor preparada para **enfrentar los cambios del entorno** y las **demandas del mercado**. Se destaca la importancia de formar alianzas estratégicas (ODS 17), que facilitarán la colaboración y el acceso a nuevas oportunidades. La integración de los ODS **fortalecerá la sostenibilidad a largo plazo**, posicionando a EyL como referente en su sector.

